

NACELLE ARTICULEE

A85JRT

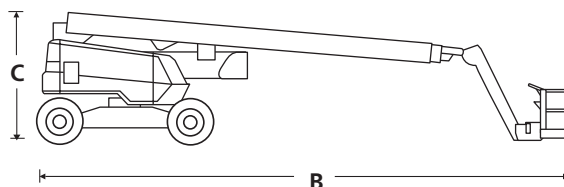
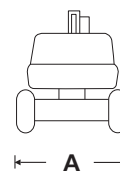
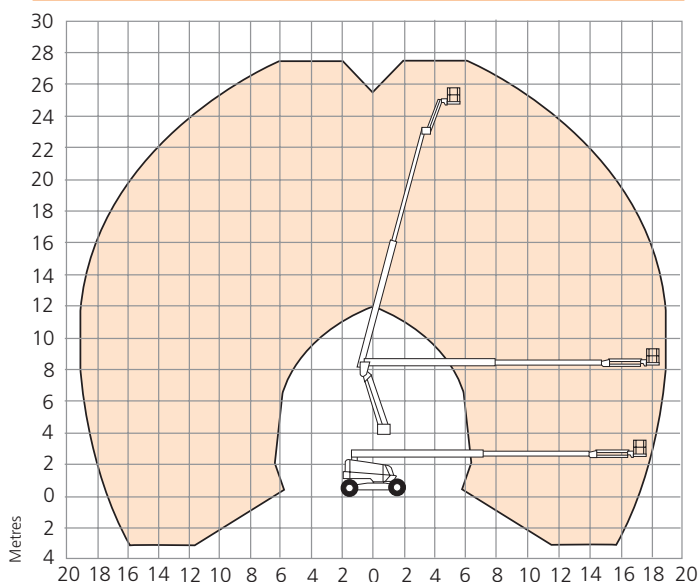
DIMENSIONS	A85JRT
Hauteur de travail de	27.7m
Hauteur de plancher maximum	25.7m
Déport de	18.8m
Hauteur d'articulation max.	8.50m
Dimensions du panier exterieures	0.91m x 2.44m
Largeur (A)	2.5m
Longueur hors-tout, bras repliés (B)	12.5m
Hauteur hors-tout, bras repliés (C)	2.9m
Garde au sol	330mm

PERFORMANCE	
Capacité de charge maximale	227kg
Translation possible a hauteur maxi.	25.7m
Vitesse max. Bras repliés	4.8km/h
Vitesse max. en élévation	1.0km/h
Bras pendulaire de	1.8m
Angle de debatement vertical du pendulaire	135°
Rotation pendulaire	140° side to side
Rotation du panier	150°
Temps d'elevation/descente	240/240 sec
Rotation de tourelle	360° continue
Franchissement	30%
Rayon de braquage intérieur	2.4m
Pneus	15 x 625 gonfles mousse
Commande	unique à variation proportionnelle
Systeme	translation hydrostatique

MOTORISATION	
Motorisation	Moteur diesel DeutzF4L - 2011 (64cv) refroidissement par air

POIDS	
Poids à vide	17,500kg

ZONE DE TRAVAIL



EQUIPEMENTS STANDARD

- 1.8m, Pendulaire rotative 140 degree
- Rotation panier hydraulique
- 4 roues motorices
- 4 roues directrices
- Movement proportionnelle de translation, rotation tourelle, levage fleche, telescope et rotation pendulaire
- Pneus gonfles mousse
- Translation possible a hauteur maxi.
- Claxon
- Norme CE

OPTIONS

- Generatrice embarquee 110-220V (Version 4 RM seulement)
- Capot de protection boitier commande
- Double projecteur de travail
- Huile hydraulique bio-dégradable
- Air comprime dans le panier
- Gyroflash
- Kit de demarage a froide
- Alarme de déplacement

snorkel

SCHULER & SCHULER AG
 HEBE- UND TRANSPORTTECHNIK
 CH-6405 Immensee (SZ) contact@schuler-schuler.ch
 Telefon +41 41 854 7000 Telefax +41 41 854 7001
 www.schuler-schuler.ch

www.snorkellifts.com