

TELESKOPLADER

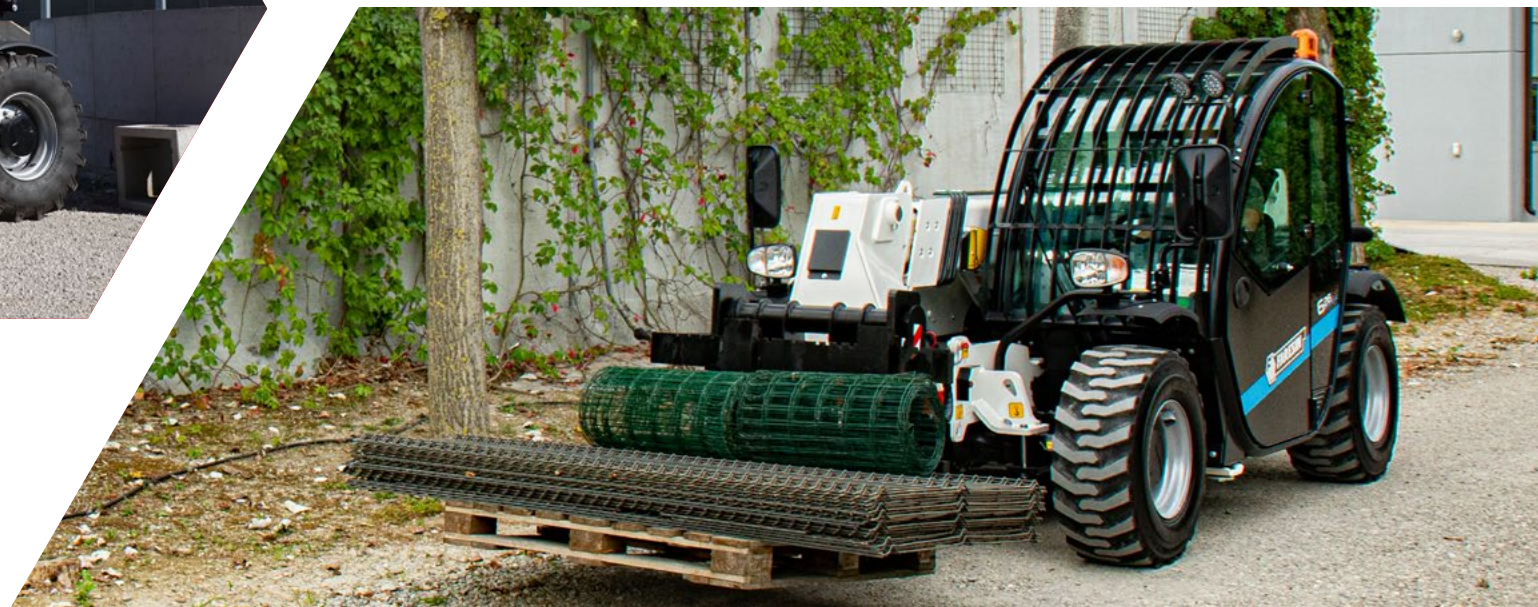
KOMMUNAL- UND BAUWESEN



FARESIN - FÜR KONSTANTE HÖCHSTLEISTUNG

Kontrolle, Präzision und Manövrierfähigkeit: die mühelose Leichtigkeit beim Heben und Bewegen aller Arten von Material bei unterschiedlichsten Bedingungen. Eine Reihe von Modellen mit Auslegerlängen von 6 bis 17 Metern und Hubkapazitäten von 2,6 bis 7 Tonnen, die für jede Art von Einsätzen die optimale Lösung bieten.

Ein innovativer Fertigungsstandard, dank dem Faresin allzeit imstande ist, jedes Modell in einer Vielzahl von Konfigurationen auszurüsten, die sich in Bezug auf Leistung und Optionen nicht nur differenzieren, sondern stets auch ein Maximum an Komfort und Effizienz gewährleisten.





FS COMPACT

7.32C | 9.32C

(3,2 ton | 7-9 m)

CLASSIC 55 | CLASSIC 75 | DYNAMIC 85



FS MIDDLE

7.35 | 7.45 | 8.40 | 10.40

(3,5-4,5 ton | 7-10 m)

CLASSIC 55 | CLASSIC 75 | DYNAMIC 85



FULL ELECTRIC

6.26 | 14.42 | 17.40 | 17.45

(2,6-4,5 ton | 6-17 m)



SMALL RANGE

6.26

(2,6 ton | 6 m)

CLASSIC 52



BIG RANGE

14.42 | 17.40 | 17.45

(4-4,5 ton | 14-17 m)

CLASSIC 55 | CLASSIC 74



HEAVY DUTY RANGE

9.60 | 9.70 | 10.65

(6-7 ton | 9-10 m)

CLASSIC 74 | HLS 74

TELESKOPLADER

- FS TELESKOPLADER** **4**
 - REVOLUTIONÄRES DESIGN 4
 - 360°-RUNDUMSICHT 6
 - ÜBERZEUGENDE LEISTUNGSKRAFT 10
 - ROBUSTE PRÄZISIONSANTRIEBE 12
 - KRAFTVOLLES HYDRAULIK-SYSTEM 13

- FULL ELECTRIC** **14**
 - LANGLEBIG & VIELSEITIG 15
 - FULL ELECTRIC MODELLREIHE 16
 - QUEEN CAB: KOMFORT, RUNDUMSICHT & ERGONOMIE 17

- TELESKOPLADER** **18**
 - QUEEN CAB: KOMFORT, RUNDUMSICHT & ERGONOMIE 18
 - STAGE-V MOTOREN: KRAFTVOLL UND ZUVERLÄSSIG 20
 - GETRIEBE: ROBUST UND DYNAMISCH 21
 - RAFFINIERTE HYDRAULIK 22
 - GEBALLTE LEISTUNGSKRAFT 22
 - HUBHÖHEN FÜR JEDEN BEDARF 23

- TECHNISCHE DATENBLÄTTER** **24**

- ZUBEHÖR** **40**

- FARMATICS** **42**

- Dienstleistungspaket** **43**

FS SERIE

THE NEXT GENERATION

Die neue FS-Serie ist der Start in die Zukunft für die gesamte, rundum erneuerte Produktpalette der Faresin-Teleskopklader und basiert auf Erfahrungen von über 40 Jahren Marktpräsenz auf höchstem Niveau. Effizienzsteigerung von A - Z: Dafür steht Faresin Industries mit ihrer neuen FS-Kompaktpalette, die wiederum eine Spitzenposition in ihrer Kategorie einnimmt und bereits für künftige technologische Fortschritte bestens gerüstet ist.

PRÄZISE UND DYNAMISCHE REGULIERUNG ALLER BEWEGUNGEN UND ANBAUGERÄTE

KLARE SICHT UND PFIFFIGES DESIGN

GROSSRÄUMIGE, MODERNE KABINE MIT ERHÖHTER 360°-RUNDUMSICHT

ERGONOMISCHE BEDIENUNG UND VIEL KOMFORT

MAX. TRAKTION UND MANÖVRIERFÄHIGKEIT

FUNKTIONELLE LINIEN

Die heruntergezogene Motorhaube, welche sich zum rechten Vorderrad hin verjüngt, ermöglicht eine klare Sicht auf Hindernisse am Fahrzeugrand, was die Sicherheit signifikant erhöht.

REVOLUTIONÄRES DESIGN

Das neue Design verbindet ästhetische Emotionen und technische Funktionalität in jedem Detail. Die klaren, dynamischen Linien sind das Ergebnis aus den Erfahrungen tausender Kunden in allen Anwendungsbereichen und der gewissenhaften Arbeit unserer Ingenieure und Designer. Das Resultat ist eine ausgezeichnete Rundumsicht für den Fahrer.

TELEHANDLERS NEXT GENERATION



MODERNE LED-BELEUCHTUNG

Die gesamte FS-Serie ist mit LED-Scheinwerfern ausgerüstet, deren hohe Leuchtkraft, sowohl im Strassenverkehr als auch bei Nachtarbeit stets für optimales Licht sorgen. Auf Anfrage sind zusätzliche Beleuchtungslösungen möglich, um die Leuchtzone beliebig zu vergrössern.

SOLIDE KURVEN

Schicke Kotflügel in einem ausgeklügelten Design aus strapazierfähigem Material, die der Maschine einen eigenständigen Charakter verleihen und gleichzeitig ihre Schutzfunktion effizient gewährleisten. Die grossen und robusten Rückspiegel sind einklappbar, um auch den Zugang in enge Räume zu erleichtern. Mit der max. Höhe von knapp über zwei Metern in der Version FS LC zeigt dieser Teleskoplader seine ganze Flexibilität.



360°-RUNDUMSICHT

Ein völlig neues Kabinenkonzept in ergonomischer Form, bei dem alle Details auf eine möglichst optimale Position für den Fahrer ausgerichtet sind. Die Faresin-Kabine wurde entwickelt, um das Wohlbefinden des Fahrers zu maximieren und ihm ein einzigartiges Arbeitsgefühl zu vermitteln. Ein innovatives Armaturenbrett mit intuitiv angeordneten und nach funktioneller Logik gruppierten Bedienelementen. Selbstverständlich werden hierbei die ROPS- und FOPS-Richtlinien für Europa sowie die ANSI-Richtlinien für die Vereinigten Staaten strikte eingehalten.

**STETIGE KONTROLLE
ALLER BETRIEBS- UND
SICHERHEITSPARAMETER**

**FEINFÜHLIGE UND PRÄZISE
BEDIENELEMENTE FÜR
DEN ARM UND DAS
BEWEGUNGSMANAGEMENT**

**BEDIENUNG UND
PROGRAMMIERUNG DER
UMFANGREICHEN
BETRIEBSFUNKTIONEN**

**HANDSCHUHFACH
MIT USB-STECKDOSE**

**"DER ERGONOMISCHE
SITZ MIT LUFTFEDERUNG
UND SEINEN VIELSEITIGEN
ANPASSUNGSMÖGLICHKEITEN
STEIGERT SOGAR DIE LUST AUF
LÄNGERE ARBEITSTAGE."**

FS DISPLAY

Das Auge des Bedieners hat stets alle Betriebsparameter unter Kontrolle. Das grosse 7-Zoll Touchscreen-Display zeigt die Motor-Betriebs- und Sicherheitsparameter, die Funktionen der neuen Klimaautomatik, sowie die Einstellung der LED-Arbeits- und Fahrscheinwerfer. Zudem werden auch die Funktionen des Bluetooth-Radios und vieles mehr laufend direkt ins FS-Display integriert.



AUCH DER
KIPPSCHUTZ IST
IM FS-DISPLAY
INTEGRIERT

ÜBERSICHTLICHER
TOUCHSCREEN

FS JOYSTICK

Aus Komfort- und Sicherheitsgründen wurde der Joystick jetzt direkt in die Armlehne des Sitzes integriert. Er bewegt sich integral mit der Luftfederung des Sitzes und ermöglicht auch unter schwierigen Arbeitsbedingungen immer eine sichere und konstante Kontrolle der Hauptfunktionen. Diese ergonomische Wahl erhöht die Bedienpräzision und den Fahrkomfort erheblich. Von hier aus kann auch die Richtungsumkehr angesteuert werden. Serienmässig bei der Excellence-Ausrüstung.



Die Liebe zum Detail bei der Sicherheit und Kontrolle der Bedienelemente lässt keinen Raum für Gefahren. Die Funktionen sind in Bezug auf die Innenausstattung farblich hervorgehoben und stets leicht erkennbar. Das hintergrundbeleuchtete Tastenfeld, das die weniger genutzten Bedienelemente zusammenfasst, der Notstopp-Knopf oder die Neigungsanzeige sind permanent im Blickwinkel.

Der FS-Selector bietet Zugriff auf die Bedienungs- und Einstellparameter des FS-Displays, ohne den Arm von der Armlehne zu nehmen. Zudem ist auch gleich die Bedienung vom 4WS-Lenkmodus darin integriert.





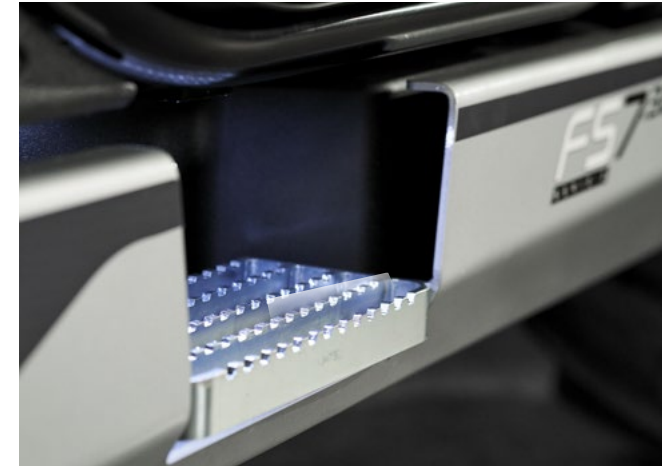
EFFIZIENTE INNENRAUMBELÜFTUNG

Die Regulierung der Heizung oder Kühlung im Inneren der Kabine wurde mit sieben schwenkbaren Lüftungsdüsen ausgerüstet, um an kritischen Stellen, dank einer starken Luftzirkulation, eventuelle Kondensationsablagerungen sofort zu beseitigen.



KOMFORTABLER ARBEITSPLATZ

Fahrkomfort und einfache Bedienung ist gleichbedeutend mit der bestmöglichen Nutzbarkeit eines Teleskopladers durch erfahrene sowie auch ungeübte Personen. Die Ergonomie des Fahrstandes, kombiniert mit den vielseitigen Einsatzmöglichkeiten, machen den FS allzeit zu einem einfach, aber universell einsetzbaren Arbeitsgerät.



INTEGRIERTES DETAILDESIGN

Der Zugang zur Kabine wird durch diese innovative Trittstufe mit LED-Beleuchtung erleichtert, welche einen sicheren Ein- und Ausstieg in allen Situationen ermöglicht. Die rutschfeste, im Rahmen integrierte Trittstufe und die Handgriffe erleichtern jedem Fahrer den Einstieg.

SPIELERISCHE KRÄFTE

Laden und rückwärts fahren, Arm anheben und entladen. Das erneute Losfahren und Wiederholen derselben Arbeitszyklen ist dank der, im FS-Joysticks integrierten, Fahrtrichtungssteuerung ein Kinderspiel. Eine Hand zur Kontrolle von Power und Agilität.





MEHR WENDIGKEIT

Um ein Maximum an Wendigkeit zu erreichen, müssen mehrere Aspekte berücksichtigt werden. Neben dem geringen Wenderadius von nur 3,8 Metern gibt es fast keinen hinteren und vorderen Überhang. In der Praxis bedeutet dies, dass man auch auf kleinem Raum stets manövrierbar bleibt.



SCHUB-, HUB- UND AUSREISSKRAFT

Die Schubkraft ist ebenso wichtig wie die Stabilität der Maschine beim Anheben des Auslegers. Alles Eigenschaften, die der FS dank seines langen Radstands und der idealen Gewichtsverteilung auf dem Chassis in Hülle und Fülle mitbringt. Das Laden von Hofdünger oder Getreide sind immer zwei wichtige Prüfsteine, die diese Maschine nicht zu scheuen braucht.

SICHER ANHEBEN

Die Inching-Funktion, welche die Geschwindigkeit in der Annäherungsphase der Gewichtslimite reduziert, macht die Armbewegungen präziser und sicherer, was die Effizienz und Sicherheit deutlich erhöht.

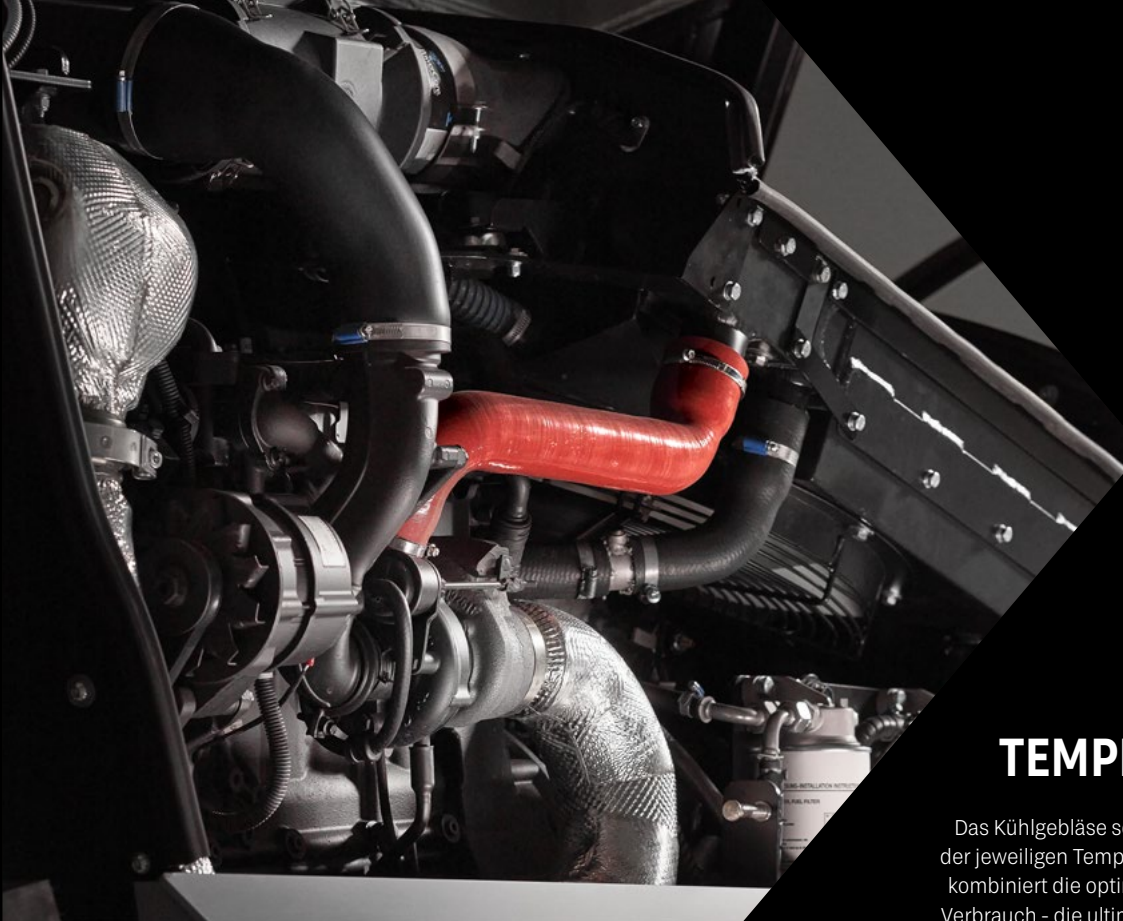


ÜBERZEUGENDE LEISTUNGSKRAFT

Zukunftsorientiertes Design bedeutet auch, umweltgerecht zu konzipieren, den Kraftstoffverbrauch zu senken, die Ressourcennutzung zu optimieren und dennoch leistungsfähiger zu werden. Viele dieser Neuerungen sind kaum sichtbar, doch die innovative Form der Motorraumabdeckung ist augenfällig. Sie wurde so gestaltet, dass die Frischluftzufuhr auf intelligente Weise ungehindert durch den Innenraum strömen kann und sämtliche Bauteile stets auf ihrem jeweils optimalen Temperaturniveau gehalten werden.



Die Längsanordnung des Dieselmotors und der zugehörigen Komponenten ermöglicht eine bessere Effizienz der Kraftübertragung und ein effizientes Management des Kühlsystems. Der integrierte Wärmetauscher ist waagrecht, fern von Schlamm und Staub angeordnet und verfügt über ein elektronisch gesteuertes Belüftungssystem, das nur bei Bedarf arbeitet und den Luftstrom umkehren kann, um Staubansammlungen oder Laub zu beseitigen.



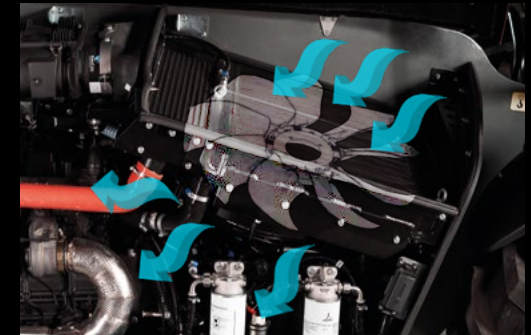
SPARRINGSPARTNER

Dank der neuen Motoren konnten die Wartungsintervalle nun für einige Komponenten um bis zu 1'000 Stunden verbessert werden. D.h., eine deutliche Reduzierung der Betriebskosten und eine Steigerung der Lebensdauer. Der niedrige Kraftstoffverbrauch, der bei diesen Motoren stets unter 215 g/kW/h liegt, aber auch die kultivierte Laufruhe sind Eigenschaften, welche die FS-Serie zu einer ökonomischen und nachhaltigen Produktlinie machen.



RAFFINIERTES TEMPERATUR-MANAGEMENT

Das Kühlgebläse schaltet sich automatisch ein und passt seine Drehzahl der jeweiligen Temperatur an. Es ist reversibel, elektronisch gesteuert und kombiniert die optimale Temperaturkontrolle mit dem geringstmöglichen Verbrauch - die ultimative Lösung für den Einsatz in einer staubbelasteten Umgebung.

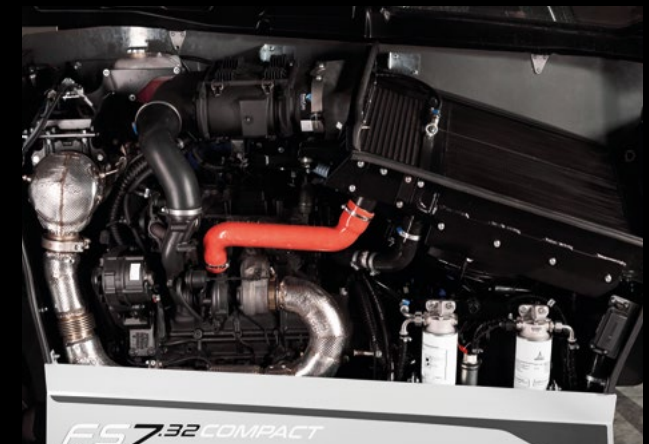


HÖHERE LEISTUNG, TROTZ GERINGEREM VERBRAUCH

Es stehen 5 Motoren mit 4 Zylindern zur Verfügung, die mit Common-Rail, Turbolader und Ladeluftkühlung alle den Vorschriften der Stage V entsprechen und mit maschinenspezifischen Leistungskurven arbeiten. Hohe Performance auch bei niedrigen Drehzahlen, um die Bedürfnisse der spezifischen Einsatzbereiche zu meistern. Optimierte maximale Drehmomentausnutzung für höchste Effizienz und minimalen Verbrauch.

DURCHDACHTE ELEKTRONIK

Die exklusive "Power on Demand"-Software von Faresin Industries hat die Implementierung zahlreicher elektronischer Sicherheitsfunktionen ermöglicht, wie z.B. "AutoStop", das den Motor ausschaltet, sobald der Fahrer den Sitz verlässt, und diesen bei der Wiederkehr automatisch wieder startet. Lösungen, die nebst dem Schutz des Fahrers auch noch Kraftstoffeinsparungen ermöglichen.



ROBUSTE PRÄZISIONS- ANTRIEBE

Alle Versionen der FS-Serie verfügen serienmässig über die hydrostatische Antriebssteuerung Ecodrive, eine moderne Technologie, mit der die Leistungsabgabe je nach Fahrmodus dosiert werden kann, um eine maximale Effizienz der Motorleistung bei gleichzeitig kontinuierlicher Verbrauchsreduktion zu gewährleisten. Es stehen zwei Antriebe zur Auswahl, um den jeweiligen Bedürfnissen gerecht zu werden: ein hydrostatischer 1-Gang-Antrieb von 0 bis 30 Km/h, welcher dank der Elastizität des Motors eine sehr hohe Performance aufweist. Ein hydrostatischer Antrieb mit einem Zweigang-Getriebe für mehr Traktionsschub, welcher bis zu 40 Km/h erreicht und vor allem auch bei Strassenfahrten verwendet wird.



KONSTANTER VORTRIEB

Der hydrostatische Antrieb überträgt die Kraft konstant auf alle vier Räder des Teleskopladers, so dass Traktion und Stabilität jederzeit gewährleistet bleiben. Der aussergewöhnlich lange Radstand der Faresin Teleskophandler verringert keineswegs deren herausragende Wendigkeit, da der Überhang vorne und hinten am Chassis extrem kurz gehalten wurde. Müheloses Manövrieren auf engstem Raum und maximale Sicherheit sind unser Markenzeichen.



LENKMODUS

VORDERACHS-LENKUNG:
empfohlener Modus bei
Überführungsfahrten.

ALLRAD-LENKUNG:
gewährt einen minimalen
Wendekreis.

HUNDEGAN-LENKUNG:
seitlicher Vortrieb, für
Herausforderungen auf
engstem Raum.

KRAFTVOLLES HYDRAULIK- SYSTEM

Das Hydrauliksystem ist das eigentliche Herzstück des Teleskopladers. Faresin Industries entschied sich für eine überdimensionierte Hydraulik, um eine hohe Nutzungsvielfalt, schnelle Arbeitszyklen und sanfte und präzise Bewegungen zu gewährleisten. Auch das Hydraulik-System folgt der selben Konzeptsprache, welche für jeden Einsatzzweck modulare Ausrüstungen vorsieht, immer mit dem Ziel, die Effizienz zu optimieren und den Verbrauch zu minimieren. Es werden zwei Varianten mit Durchflussmengen von 95 l/min bis zu 150 l/min angeboten. Die einfachste Version ist eine Zahnradpumpe, die leistungsstärkste eine lastabhängige Variopumpe mit Load-Sensing.



SCHNELLWECHSELSYSTEM

Der Gerätewechsel dauert nur wenige Sekunden, dank des ausgeklügelten Schnellwechselsystems von Faresin. Das robuste und zuverlässige Schnellkupplungssystem ist für alle Modelle ausser Excellence, das bereits serienmässig ausgestattet ist, als Option erhältlich.



KOMFORTABLE MULTIFUNKTIONS- STEUERUNG

Das hocheffiziente 'Flow-Sharingsystem' garantiert eine exzellente Multi-Funktionalität, und dank der modernen elektronischen Steuerung ist es möglich, mehrere Auslegerbewegungen gleichzeitig auf dem FS-Joystick zu kontrollieren.

EFFIZIENZTE ENERGIE- RÜCKFÜHRUNG

Ein Energie-Rückführventil sorgt dafür, dass das Hydraulik-System effizienter arbeitet. Durch das Ecofast-Ventil werden die Bewegungen des Auslegers auch bei niedrigen Motordrehzahlen beschleunigt und dynamischer, wobei der Kraftstoffverbrauch gleichzeitig deutlich gesenkt wird.

EIN WEITERER PLUSPUNKT

Effizienz und Sicherheit sind das Kernstück der FS-Serie. Ecofast-E ermöglicht ausserdem den elektronischen Lastausgleich, was die Arbeitssicherheit verbessert und stets eine optimale Fahrzeugkontrolle gewährleistet.

FULL ELECTRIC

Faresin FULL ELECTRIC ist eine Baureihe, die 2018 mit der Markteinführung des ersten vollelektrischen Teleskopladers lanciert wurde. Die FULL ELECTRIC-Maschinen sind technologische Wunderwerke, die von Faresin Industries entwickelt und hergestellt wurden, um das Konzept der effektiven Nachhaltigkeit zu verwirklichen: in Respekt vor der Umwelt ohne Abstriche bei Rentabilität und Leistung.

Da sie keine CO₂-Emissionen aufweisen, können sie auch in geschlossenen Räumen wie Lagerhallen, Logistikbereichen und landwirtschaftlichen Betrieben eingesetzt werden, was den Arbeitsplatzkomfort und die Sicherheit erhöht. Der geringe Geräuschpegel ermöglicht den Betrieb in Umgebungen und an Arbeitsplätzen, an denen der Einsatz von Verbrennungsmotoren nicht erwünscht ist.

Der Full Electric Teleskoplader kann dank seiner Wendigkeit und seiner 4-Rad-Lenkung mit Allradantrieb in allen Einsatzbereichen betrieben werden.

DER UMWELT ZULIEBE

Ideal für umweltorientierte Vermietungsbetriebe und Einsätze, welche die ökologische Nachhaltigkeit einfordern.

ANWENDUNGSBEREICHE

Elektrische Teleskoplader von Faresin eignen sich für sämtliche Einsatzbereiche, jedoch speziell dort, wo Verbrennungsmotoren heute nicht mehr die optimale Lösung darstellen.

- Vermietungsbetriebe
- Gemeinden / Altstädte
- Werkhöfe
- Hoch- und Tiefbau
- Recycling-Zentren
- Indoor (Messen, Ausstellungsgelände)
- Logistik
- Flughäfen
- Industrie- u. Gewerbe
- Gärtnereien
- Gewächshäuser
- Kühlhäuser
- Landwirtschaftsbetriebe
- Pferdezuchtbetriebe
- Ökologischer Landbau

LEISE UND KRAFTVOLL

Identisch kraftvolle Leistungswerte eines professionellen Teleskopladers ohne den Lärm eines Verbrennungsmotors.

MINUS 60% BETRIEBSKOSTEN

Die höheren Investitionen in der Anschaffungsphase werden im Durchschnitt nach etwa zwei bis drei Jahren amortisiert.

WIRTSCHAFTLICH

Sparsam im Unterhalt und Verbrauch, da sämtliche Wartungskosten eines handelsüblichen Verbrennungsmotors dahinfallen.

MODERNSTE
LITHIUM-TECHNIK

EMISSIONSFREI

GERÄUSCHARM





VIELSEITIG & LANGLEBIG

Das rundum von FARESIN konstruierte Chassis ist robust, kompakt und gemacht für sämtliche Einsatzbedingungen.

Der FULL ELECTRIC wird entweder mit Euro- oder Faresin-Aufnahme geliefert und ist mit einer breiten Palette von Anbaugeräten für Bau, Gewerbe und Industrie oder die Landwirtschaft (Gabeln, Schaufeln, Greifer usw.) kompatibel.

Darüber hinaus ermöglicht die Schwimmstellung des Auslegers eine perfekte Boden Anpassung mit Kehmaschinen, Schaufeln und dergleichen.

Das intelligente Getriebe mit regenerativem Bremssystem unterstützt das effiziente Powermanagement auch bei Baustellenfahrten. Leistungsstarke LED-Arbeitsscheinwerfer gewährleisten den problemlosen Einsatz auch in unbeleuchteten Bereichen.

NACHHALTIG

Reduzierung der Betriebskosten gegenüber eines Verbrennungsmotors um 60%, Einhaltung der Lärm- und Abgasvorschriften.

Dank der nachhaltigen und geräuscharmen Technologie kann er auf allen kommunalen Baustellen und in vielen Arbeitsbereichen, die bisher unzugänglich waren, eingesetzt werden: Innenbereiche, Orte mit hoher Menschendichte, Bahnhöfe und Flughafenbereiche, Innenstädte, Pflanzen-Center usw.



FULL ELECTRIC 6.26

Wendig, leise und umweltfreundlich. Der Faresin 6.26 Full Electric kann dank seiner Hubkapazität von 2,6 Tonnen und einer maximalen Hubhöhe von 6 m quasi überall eingesetzt werden. Als Pendant zur Ausführung mit Verbrennungsmotor wurde er als ökologische Alternative ohne Abstriche konzipiert.

Er ist der erste Full-Electric-Teleskoplader weltweit, der nach unübertroffenen Qualitätsstandards in Serie produziert wird.

VOLLE POWER

Das Herzstück ist das Lithium-Batteriepaket mit 80 V und 330, 420 oder 560 Ah, das zwei Elektromotoren antreibt, 30 kW für die Antriebstechnik und 18 kW für den Arbeitsbetrieb. Die Leistung wird nur bei Bedarf abgerufen, wodurch Energieverluste vermieden und die Akkulaufzeit weiter verlängert werden.

VIER BATTERIE-LADEVARIANTEN

Nutzen Sie die Vorteile der Schnellladung und verkürzen Sie die Ladezeiten während der Arbeit. Nutzen Sie das klassische Laden über Nacht mit dem serienmässig eingebauten 230V-Ladegerät.

Vier Ladesysteme sind derzeit verfügbar: integriertes 230V-Standard-Ladegerät in 7,5 Std., zusätzlich aufbaubares 110 Ampère-Schnellladegerät in 2-3 Std., oder ein externes 80 Ampère innerhalb von 5 Std. sowie ein externes 200 Amp.-Schnellladegerät zum Laden innerhalb von knapp 2 Stunden.



FULL ELECTRIC 14.42 - 17.40 - 17.45

Eine Serie, die für große Höhen geschaffen wurde, mit einem dreiteiligen Ausleger für eine maximale Hubhöhe von 17 Metern und einer maximalen Tragfähigkeit von 4,5 Tonnen. Die vorderen Stabilisatoren und der Niveauegleich sorgen für eine bessere Leistung und größere Stabilität beim Heben in großen Höhen auf jedem Gelände. Sein Herzstück ist die 45 kW/h Lithium-Ionen-Hochspannungsbatterie mit einer Spannung von 435 V, die einen 51 kW-Antriebsmotor und einen 23 kW-Motor für den Arbeitsbetrieb antreibt. Der Strom wird nur bei Bedarf abgegeben, wodurch Energieverschwendung vermieden und die Batterielebensdauer weiter verlängert wird. Dank dieser aussergewöhnlich hohen Leistungskapazität steht die Performance der neuen Big Range Full Electric-Serie den Verbrennungsmotoren in nichts nach. Das innovative Getriebemanagement ermöglicht eine Maximalzugkraft von 44,3 kN und eine Höchstgeschwindigkeit von 25 Km/h, die mit einem Zweigang-Getriebe erreicht wird.

UNIVERSELLE BATTERIELADUNG

Das Aufladen der Batterie war noch nie so einfach. Das Onboard-System ermöglicht das Aufladen der Batterien mit höchster Flexibilität dank einer einzigen Steckdose an der Maschine und der freien Wahl der Stromversorgung: 230 V einphasig, 400 V dreiphasig oder via Schnellladestation.

SICHERE UND PRÄZISE HANDHABUNG

Das durchdachte Hydrauliksystem ist das wahre Herzstück dieser Teleskoplader. Für die neue Full Electric-Serie wurde ein cleveres und hochleistungsfähiges Hydrauliksystem konzipiert, welches eine Durchflussmenge von bis zu 120 l/min und einen maximalen Druck von bis zu 250 bar gewährleistet. Die kraftvolle Vario-Hydraulikpumpe und das proportionale elektrohydraulische Flow Sharing-System bewirken erhebliche Energieeinsparungen, simultane Bewegungsabläufe und eine präzise, multifunktionale Bedienung.



QUEEN CAB: KOMFORT, ERGONOMIE & RUNDUMSICHT



ERGONOMIE UND ÜBERSICHT

Die Queen-Cab ist auf ein Optimum an Ergonomie und Rundumsicht ausgelegt. Die Kabine verfügt über einen arbeitsergonomischen Sitz mit justierbaren Armlehnen und ein höhenverstellbares Lenkrad für maximale Produktivität. Mit dem gutleserlichen Farbdisplay haben Sie alles unter Kontrolle, während der moderne Multifunktions-Joystick für exakte Auslegerbewegungen sorgt.



BELÜFTUNGSSYSTEM

Ein Klima-, Heizungs- und Lüftungssystem, das so konzipiert ist, dass es an 365 Tagen im Jahr perfekt funktioniert. Einfache Bedienung, um Ihre ideale Wunschtemperatur unter allen Einsatzbedingungen zu gewährleisten.

ELEKTRO-MECHANISCHER JOYSTICK: FR6.26E

- Proportional elektro-mechanisch angesteuertes Hydrauliksystem
- Ergonomische Handgelenkstütze
- Multifunktionalität
- Integrierter Vorwärts- / Neutral- / Rückwärts-Fahrmodus (F-N-R)
- Mechanischer Proportional-Hydraulikverteiler
- Mechanisch angesteuerte Hub- und Kippbewegungen
- Elektroproportional angesteuerte Ausschub- und Anbaugerätefunktionen
- Zahnrad-Hydraulikpumpe

ELEKTRO-HYDRAULISCHER JOYSTICK: FR14.42E - 17.40E - 17.45E

- Proportional elektro-hydraulisch angesteuertes Hydrauliksystem
- Ergonomische Handgelenkstütze
- Multifunktionalität
- Integrierter Vorwärts- / Neutral- / Rückwärts-Fahrmodus (F-N-R)
- Flow-Sharing-Verteiler, hydraulisch/proportional
- Load-Sensing System (Lasterkennung)
- Proportional-hydraulisch angesteuerte Hub- und Kippbewegungen
- Elektroproportional angesteuerte Ausschub- und Anbaugerätefunktionen
- Vario-Hydraulikpumpe (variable Kolbenpumpe mit Load-Sensing)



ALLES UNTER KONTROLLE

Armaturenbrett mit intuitivem Multifunktions-LCD-Farbdisplay. Die Echtzeit-Anzeige aller Parameter ermöglicht es dem Bediener, den Wartungsbedarf unmittelbar zu erkennen. Der Betreiber kann somit sein Instandhaltungs-Management wesentlich besser und effizienter koordinieren.

QUEEN CAB: KOMFORT, RUNDUMSICHT & ERGONOMIE



Die Führerkabine eines Teleskopladlers ist für viele Stunden am Tag der Hauptarbeitsplatz des Fahrers. Deshalb ist Faresin bestrebt, permanent neue Innovationen in Bezug auf Komfort, Rundumsicht und Sicherheit zu realisieren (Selbstverständlich sind all unsere Kabinen ROPS, FOPS und ANSI-zertifiziert).

ERGONOMIE UND KLARE RUNDUMSICHT

Die Queen-Kabine wurde auf ein Höchstmass an Ergonomie und Rundumsicht optimiert. Die Kabine verfügt über einen komfortablen Sitz mit justierbaren Armlehnen und ein höhenverstellbares Lenkrad um das Wohlbefinden des Fahrers allzeit zu gewährleisten. Mit dem innovativen Bedienfeld haben Sie stets alles unter Kontrolle, während der multifunktionelle Joystick für millimetergenaue Arbeitsbewegungen sorgt.

ALLES UNTER KONTROLLE

Armaturenbrett mit intuitivem Multifunktions-LCD-Farbdisplay. Die Echtzeit-Anzeige aller Parameter ermöglicht es dem Bediener, den Wartungsbedarf unmittelbar zu erkennen. Der Betreiber kann somit sein Instandhaltungs-Management wesentlich besser und effizienter koordinieren.

BELÜFTUNGSSYSTEM

Ein Klima-, Heizungs- und Lüftungssystem, das so konzipiert ist, dass es an 365 Tagen im Jahr perfekt funktioniert. Einfache Bedienung, um die ideale Wunschtemperatur unter allen Einsatzbedingungen zu gewährleisten.





ELEKTRO-HYDRAULISCHER PROPORTIONAL-JOYSTICK

Multifunktionaler hydraulischer Proportional-Joystick, der serienmässig in den Versionen HLS erhältlich ist:

- ▣ Proportionales Hydrauliksystem
- ▣ Ergonomische Handgelenkstütze
- ▣ Multifunktionalität
- ▣ Integrierter Vorwärts-/Neutral-/Rückwärts-Fahrmodus (F-N-R)
- ▣ Flow-Sharing-Verteiler, hydraulisch/proportional
- ▣ Load-Sensing System (Lasterkennung)
- ▣ Proportional-hydraulisch angesteuerte Hub- und Kippbewegungen
- ▣ Elektroproportional angesteuerte Ausschub- und Anbaugerätfunktionen
- ▣ Vario-Hydraulikpumpe (variable Kolbenpumpe mit Load-Sensing) (152-180 l/min)



ELEKTRO-MECHANISCHER PROPORTIONAL-JOYSTICK

Standard Joystick für die CLASSIC-Versionen:

- ▣ Mechanisch-proportionales Hydrauliksystem
- ▣ Ergonomische Handgelenkstütze
- ▣ Multifunktionalität
- ▣ Integrierter Vorwärts- / Neutral- / Rückwärts-Fahrmodus (F-N-R)
- ▣ Mechanischer Proportional-Hydraulikverteiler
- ▣ Mechanisch angesteuerte Hub- und Kippbewegungen
- ▣ Elektroproportional angesteuerte Ausschub- und Anbaugerätfunktionen
- ▣ Zahnrad-Hydraulikpumpe (80-120 l/min)



STANDARDAUSRÜSTUNG

- ▣ Dokumententaschen
- ▣ Getränkehalter
- ▣ Blinker
- ▣ Zweiteilige Tür mit Fensteröffnung
- ▣ Heizung und Lüftung

SONDERAUSSTATTUNGEN

- ▣ Leistungsstarke LED-Arbeitsscheinwerfer vorne und hinten
- ▣ Frontschutzgitter
- ▣ Dach-Scheibenwischer
- ▣ Sitz mit komfortabler Luftfederung
- ▣ Klimaanlage



STAGE-V MOTOREN: KRAFTVOLL UND ZUVERLÄSSIG



Die Teleskoplader von Faresin sind mit den neuesten Yanmar- (51,7 kW) und Deutz-Motoren (55,4, 74,4 und 100 kW) der Stufe V ausgestattet, welche hervorragende Leistungswerte und einen niedrigen Verbrauch gewährleisten. Diese Motoren sorgen für eine optimale Drehmomentausschöpfung bei gleichzeitig maximaler Effizienz und Beständigkeit. Die Anordnung der Motoren in Längsrichtung ermöglicht eine gute Zugänglichkeit im Wartungsfall und sorgt für eine ausgezeichnete Funktionsstabilität.

MOTOREN DER STUFE V

Abgasnachbehandlung mit DOC und DPF-System für alle Leistungsklassen. Die Versionen 74,4 kW und 100 kW verwenden zudem das SCR-System mit AdBlue.

LUFTREINIGUNG

Der Luftfilter ist mit einem Staubabscheidesystem und einem Zyklon-Vorfilter ausgestattet, welche den Wartungsaufwand deutlich reduzieren und den maximalen Wirkungsgrad des Dieselmotors gewährleisten.

NEU KONZIPIERTE MOTORHAUBE

Die Motorhaube wurde so optimiert, dass stets eine klare Rundumsicht sowie eine maximale Luftzirkulation im Motorraum gewährleistet wird.

SAUBER UND SPARSAM

Optional ist ein reversibler Lüfter mit automatischem und manuellem Betrieb erhältlich, welcher unmittelbar vor dem Motor platziert ist und den grossen Motorkühler auch unter extremen Einsatzbedingungen und Temperaturen sauber hält. Der Neigungswinkel der Ventilatorblätter ist je nach Betriebstemperatur variabel, um eine höhere Wirksamkeit im Sinne einer geringeren Leistungsaufnahme und eines tieferen Verbrauchs zu gewährleisten.

EFFIZIENTES KÜHLSYSTEM

Die grosszügige Kühlerfläche ist so dimensioniert, dass sie auch unter schwersten Bedingungen und bei höchsten Temperaturen eine hervorragende Motorleistung sicherstellt.



GETRIEBE: ROBUST UND DYNAMISCH

CLASSIC

▣ Einstufiges Hydrostatgetriebe für Fahrgeschwindigkeiten von 0-30 Km/h; für müheloses Manövrieren im Einsatzbereich.

▣ Hydrostatisches Getriebe mit mechanischem 2-Gang-Getriebe, welches Fahrgeschwindigkeiten von bis zu 40 Km/h und verschiedene Geschwindigkeitsstufen für sämtliche Geländearten ermöglicht.



Maximale Kraftübertragung.



Öko-Modus: Weniger Verbrauch bei längeren Überführungsfahrten der Modellreihen Heavy Duty und Big.



Geschwindigkeitsbegrenzung auf 15 Km/h und sanftere Gasansprechkurve im Arbeits- und Handlingsbetrieb der Modellreihen Heavy Duty und Big.

HLS

Hydrostatisches Getriebe mit mechanischem 2-Gang-Getriebe, welches Fahrgeschwindigkeiten von bis zu 40 Km/h und verschiedene Geschwindigkeitsstufen für alle Arbeiten und den Einsatz von grossen Schaufeln ermöglicht.



Maximale Kraftübertragung bis zu 40 Km/h



Öko-Modus: Weniger Verbrauch bei längeren Überführungsfahrten bis zu 40 Km/h.



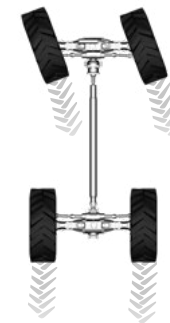
Geschwindigkeitsbegrenzung auf 15 Km/h und sanftere Gasansprechkurve im Arbeits- und Handlingsbetrieb der Modellreihen Heavy Duty und Big.



Ein Fahrmodus, bei dem die Drehzahl des Dieselmotors von der Geschwindigkeit der Maschine entkoppelt werden kann. Geeignet für die optimale Nutzung von Anbaugeräten mit fixen Drehzahlwerten wie Kehrmaschinen oder Schneefräsen. Für die Heavy Duty Modelle.



4-RAD-ANTRIEB + 3 LENKSYSTEME



VORDERACHS-LENKUNG



ALLRAD-LENKUNG



HUNDEGANG-LENKUNG

RAFFINIERTE HYDRAULIK

Das von Faresin entwickelte Hydrauliksystem sorgt für maximale Performance in den verschiedensten Einsatzbereichen, von den Basis- bis zu den Topmodellen. Die innovativen, raffinierten Technologien ermöglichen eine signifikante Verbesserung der Prozessabläufe und damit eine Senkung des Verbrauchs und der Betriebskosten.

ENERGIE-RÜCKFÜHRUNG 'ECOFAST'

Die Heavy Duty-Reihe mit der Load-Sensingversion ist mit einer raffinierten Regenerationstechnologie ausgestattet.

Diese Technologie rekuperiert das Hydrauliköl, das den Hubzylinder beim Anheben des Auslegers verlässt, und speist es wieder direkt in den Öldruckkreislauf, statt zurück in den Tank.

Das Ergebnis ist eine deutliche Verkürzung der Hubzeit insbesondere bei niedrigen Motordrehzahlen, sowie eine markante Reduzierung des Verbrauchs und der Arbeitszyklen, d.h. um bis zu 60% im Vergleich zu Geräten ohne diese Technologie.

INCHING-FUNKTION

Die für die gesamte Baureihe zur Standardausrüstung gehörende Inching-Funktion ist in das Bremspedal integriert und verbessert die Regulierung und Kontrolle der Vorwärtsfahrt bei besonders heiklen Fahrmanövern.

GEBALLTE LEISTUNGSKRAFT

Die einteilige Monobloc-Rahmenkonstruktion sorgt für einen tiefen Schwerpunkt und damit für mehr Standsicherheit. Die durchdachte Modulbauweise verleiht der Maschine in allen Anwendungsbereichen eine hohe Torsionsfestigkeit.

ROBUSTES FAHRGESTELL AUS S355-STAHL

ZUR SICHERSTELLUNG HÖCHSTER QUALITÄT, VOLLSTÄNDIG MIT ROBOTERN GESCHWEISST

LANGLEBIG UND BESTÄNDIG AUCH UNTER EXTREMSTEN EINSATZBEDINGUNGEN

ACHSEN

- ▣ Begrenztes Sperrdifferential mit 45 % an der Vorderachse.
- ▣ Open-Type-Differential an der Hinterachse
- ▣ Geschlossenes Lamellenbremssystem im Ölbad für eine längere Lebensdauer
- ▣ SAHR (Spring-Applied, Hydraulic-Release) Not- und Feststellbremse, d.h. stromlos gebremst
- ▣ Seitlicher Hangausgleich für maximale Hubkapazität und Standsicherheit in jedem Terrain - serienmässig bei der Heavy Duty- und Big Range-Modellreihe
- ▣ Optionale hydraulische Pendelachssperrung hinten für zusätzliche Stabilität und Radlast, optional erhältlich für die Big Range Modellreihe



HUBHÖHEN FÜR JEDEN BEDARF

Der Teleskopausleger aus massivem S420er-Stahl ist in der tiefstmöglichen Position am Fahrgestell angebracht. Dies sorgt für maximale Sicht bei den Umschlagarbeiten und zudem für eine bessere Gewichtsverteilung. Einzel- und Mehrfach-Teleskopauschübe ermöglichen Hubhöhen von bis zu 17 Metern.

- ▶ Sämtliche Faresin Teleskoplader werden bereits ab Werk an den härtesten Belastungspunkten zusätzlich verstärkt
- ▶ Ausleger mit bis zu 3 Teleskopauschüben
- ▶ Langlebigkeit auch unter extremsten Einsatzbedingungen
- ▶ Optionale Schwingungsdämpfer am Ausleger erhöhen den Fahrkomfort und die Sicherheit im Strassenverkehr mit Lasten

EINFACHE WARTUNG

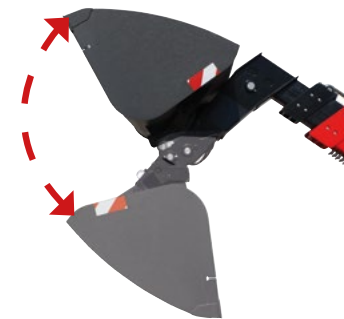
Die regelmässige Wartung der Bauteile ist zwingend erforderlich, um die Leistung und Zuverlässigkeit von Maschinen auf Dauer zu erhalten. Eine unkomplizierte Abwicklung und die mühelose Zugänglichkeit der Service-Komponenten sind dabei ein Garant für Effizienz und Kostenersparnis.

ZENTRALSCHMIERUNG

Die Zentralschmieranlage (optional) ermöglicht die Schmierung der wichtigsten Betriebselemente bei jedem Einschalten der Maschine.

BRANCHENBESTER SCHWENKWINKEL

155°-Schwenkwinkel für die Kompakt-Modellreihe: Klassenbesten in seiner Kategorie und 144°- 149° bei den grösseren Modellreihen.



TELESKOPIER-SYSTEM

Es werden zwei Typen unterschieden: hydraulisch kolbengetrieben für den jeweils ersten Teleskopauschub und anschliessend kettengetrieben für zwei oder mehrere Teleskopelemente.

MASSIVER STAHLAUSLEGER

Robuster Ausleger aus massivem S420er-Stahl, geschweisst mit modernster Roboter-Technologie.



TECHNISCHE DATENBLÄTTER

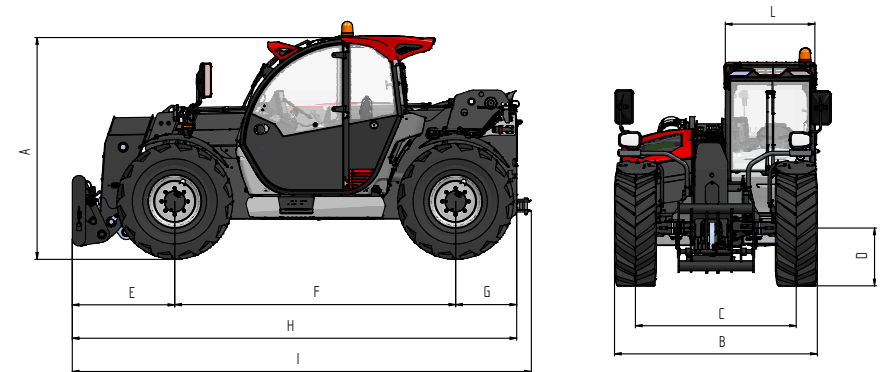




FS COMPACT

7.32C - 9.32C

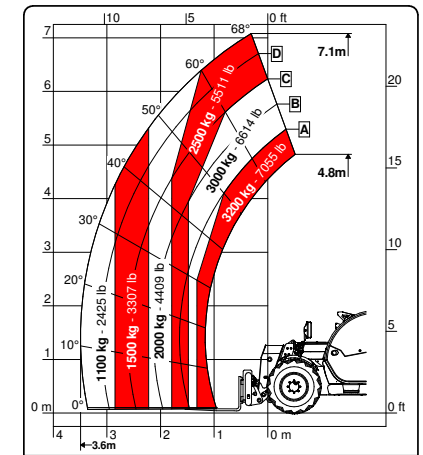
MODELLE		7.32C	9.32C
ABMESSUNGEN			
[A] Höhe	mm	2.250	2.250
[B] Breite	mm	2.100	2.100
[C] Spurweite	mm	1.670	1.670
[D] Bodenfreiheit	mm	330	330
[E] Vorderer Überhang	mm	1.075	1.075
[F] Radstand	mm	2.950	2.950
[G] Hinterer Überhang	mm	640	640
[H] Breite mit Abstützungen	mm	4.670	4.670
[I] Länge	mm	4.820	4.820
[L] Kabinenbreite	mm	960	960
Höhe der Version mit Low Cab	mm	2060	2060
LEERGEWICHT			
CLASSIC 55	kg	6.350	6.750
CLASSIC 75	kg	6.400	6.800
DYNAMIC 85	kg	6.400	6.900
DETAILS			
Teleskopelemente	nr	1	2
Max. Tragfähigkeit	kg	3.200	3.200
Max. Hubhöhe	m	7,1	9,0
Max. horizontale Ausladung	m	3,6	5,9
Ausladung auf max. Höhe	m	0,3	1,3
Gesamtschwenkwinkel	°	155	155
FASSUNGSVERMÖGEN DES TANKS			
Hydrauliköl	l	120	120
Dieseltank	l	120	120



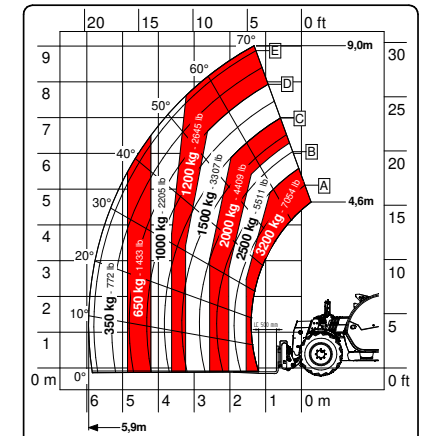
ANMERKUNG: Abmessungen definiert bei Dynamic-Ausrüstung mit 20"-Rädern

AUSRÜSTUNGEN	CLASSIC 55	CLASSIC 75	DYNAMIC 85
ANTRIEB			
Hydrostatisch	1-Gang	1-Gang	1-Gang
Geschwindigkeit	km/h	30	30
MOTOR			
Hersteller	Deutz	Deutz	Deutz
Leistung	kW/hp	55,4/75	75/102
System für Abgasnachbehandlung	DOC/DPF	DOC/DPF + SCR	DOC/DPF + SCR
Zugkraft	daN	4.330	4.330
HYDRAULIK			
Typ der Pumpe	Zahnradpumpe	Zahnradpumpe	Zahnradpumpe
Verteiler	flow sharing	flow sharing	flow sharing
Hydraulischer Durchsatz	l/bar	100/250	120/250
RÄDER			
400/70 20	●	●	●
405/70 24	○	○	○
Wenderadius	m	3,8	3,8
VERSCHIEDENES			
Joystick	elektro-hydraulisch-proportional	elektro-hydraulisch-proportional	elektro-hydraulisch-proportional
Schnellkupplung	○	○	○
Hydraulikanschluss am Heck	○	○	○
LED-Straßenscheinwerfer vorne	○	○	○
LED-Straßenscheinwerfer hinten	●	●	●
LED-Arbeitsscheinwerfer vorne und hinten	○	○	○
Steckdose für Anhängerbeleuchtung hinten	○	○	●
Anhängerkupplung fest-montiert, 12 t	○	○	●
Kühlerwasservorwärmung	○	○	○
Klimaanlage	○	○	○
Energie-Rückführung Ecofast	N/D	N/D	N/D
Schwimmstellung (Floating)	○	○	○
Fahrschwingungsdämpfer	○	○	○
Manuelles 6-Wege-Umschaltventil	○	○	○
PEB (Elektrische Steckdose am Auslegerkopf)	○	○	○
Creeper	●	●	●
Konstante Durchflussmenge vorne	●	●	●
Schaufelmodus (limitiertes Anti-Tilting)	●	●	●
Kühlerlüfter	proportional	proportional	proportional

● Standard ○ Optional



7.32C



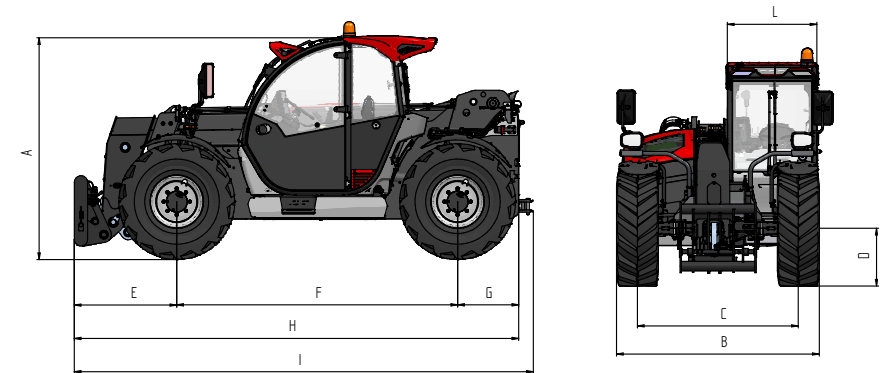
9.32C

FS MIDDLE

7.35 - 7.45 - 8.40 - 10.40

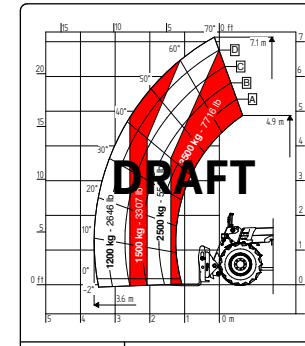
MODELLE		7.35	7.45	8.40	10.40
ABMESSUNGEN					
[A] Höhe	mm	2450	2450	2450	2450
[B] Breite	mm	2310	2310	2310	2310
[C] Spurweite	mm	1862	1862	1862	1862
[D] Bodenhöhe	mm	350	350	350	350
[E] Vorderer Überhang	mm	1007	1007	1425	1390
[F] Radstand	mm	2950	2950	2950	2950
[G] Hinterer Überhang	mm	804	804	804	804
[H] Länge ohne Anhängervorrichtung	mm	4761	4761	5179	5144
[I] Länge mit Anhängervorrichtung	mm	4922	4922	5340	5305
[L] Fahrerkabinebreite	mm	960	960	960	960
DETAILS					
Teleskopelemente	nr.	1	1	1	2
Max. Tragfähigkeit	kg	3500	4500	4000	4000
Max. Hubhöhe	m	7,1	7,1	8	9,8
Max. horizontale Ausladung	m	3,6	3,6	4,5	6,5
Ausladung auf max. Höhe	m	0,2	0,2	0,45	1,2
Gesamtschwenkwinkel	°	144	144	144	144
FASSUNGSVERMÖGEN DES TANKS					
Hydraulikölbehälter	l	120	120	120	120
Öltank	l	120	120	120	120

ANMERKUNG: Abmessungen definiert bei Dynamic-Ausrüstung mit 20"-Rädern

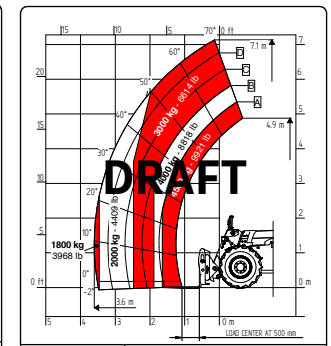


AUSRÜSTUNGEN	CLASSIC 55	CLASSIC 75	DYNAMIC 85
ANTRIEB			
Hydrostatisch	1-Gang	1-Gang	1-Gang
Geschwindigkeit	km/h 25	30	30
MOTOR			
Hersteller	Deutz	Deutz	Deutz
Leistung	kW/hp 55,4/75	75/102	85/115
System für Abgasnachbehandlung	DOC/DPF	DOC/DPF + SCR	DOC/DPF + SCR
Zugkraft	daN 5100	5100	5100
HYDRAULIK			
Typ der Pumpe	Zahnradpumpe	Zahnradpumpe	Zahnradpumpe
Verteiler	flow sharing	flow sharing	flow sharing
Hydraulischer Durchsatz	l/bar 100/250	100/250	120/250
RÄDER			
400/70 20	●	●	●
405/70 24	○	○	○
Wenderadius	m 4	4	4
VERSCHIEDENES			
Joystick	elektro-hydraulisch-proportional	elektro-hydraulisch-proportional	elektro-hydraulisch-proportional
Schnellkupplung	○	○	○
Hydraulikanschluss am Heck	○	○	○
LED-Straßenscheinwerfer vorne	○	○	○
LED-Straßenscheinwerfer hinten	●	●	●
LED-Arbeitsscheinwerfer vorne und hinten	○	○	○
Steckdose für Anhängerbeleuchtung hinten	○	○	●
Anhängerkupplung fest-montiert, 12 t	○	○	●
Kühlerwasservorwärmung	○	○	○
Klimaanlage	○	○	○
Energie-Rückführung Ecofast	N/D	N/D	N/D
Schwimmstellung (Floating)	○	○	○
Fahrschwingungsdämpfer	○	○	○
Manuelles 6-Wege-Umschaltventil	○	○	○
PEB (Elektrische Steckdose am Auslegerkopf)	○	○	○
Creeper	●	●	●
Konstante Durchflussmenge vorne	●	●	●
Schaukelmodus (limitiertes Anti-Tilting)	●	●	●
Kühlerlüfter	proportional	proportional	proportional

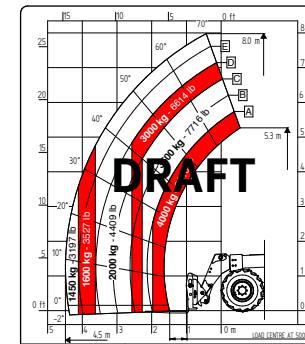
● Standard ○ Optional



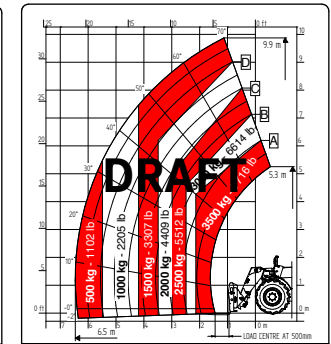
7.35



7.45



8.40



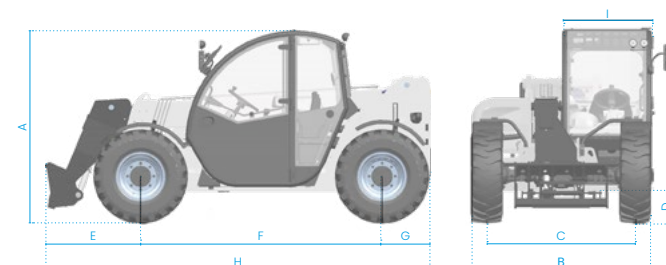
10.40

FULL ELECTRIC

6.26

MODELLE		6.26
ABMESSUNGEN		
[A] Höhe	mm	1935
[B] Breite	mm	1890
[C] Spurweite	mm	1550
[D] Bodenfreiheit	mm	220
[E] Vorderer Überhang	mm	990
[F] Radstand	mm	2525
[G] Hinterer Überhang	mm	520
[H] Gesamtlänge	mm	4035
[I] Fahrerinnenbreite	mm	960
DETAILS		
Teleskopelemente	nr	1
Max. Tragfähigkeit	kg	2600
Max. Hubhöhe	m	5,9
Max. horizontaler Ausladung	m	3,2
Ausladung auf max. Höhe	m	0,3
Gesamtschwenkwinkel	°	155
Leergewicht	kg	4800
FASSUNGSVERMÖGEN DES TANKS		
Hydrauliköl	l	80
WERKZEUGAUFNAHME		
FH		●
EURO		○

ANMERKUNG: Abmessungen definiert mit 16"-Rädern



RECHARGE	24 kW/h 315 Ah / 80 V	32 kW/h 420 Ah / 80 V	43 kW/h 560 Ah / 80 V
----------	--------------------------	--------------------------	--------------------------

AUTONOMIE STANDARDZYKLUS INTENSIV (Eco-Modus) Bis zu 3 stunden Bis zu 4 stunden Up to 6 stunden

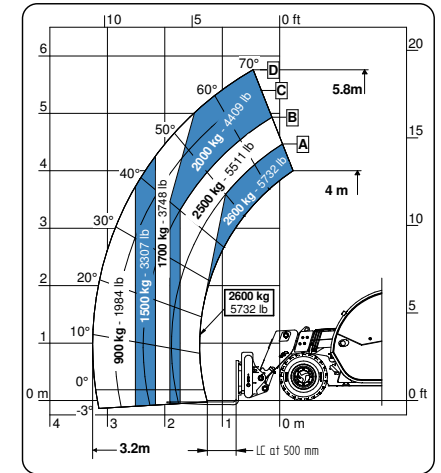
AUTONOMIE STANDARDZYKLUS NICHT INTENSIV (Eco-Modus) Bis zu 6 stunden Bis zu 8 stunden Up to 11 stunden

BATTERIE-LADEGERÄT

BATTERIE-LADEGERÄT AN BORD	0-80%	6 h	8 h 50 m	11 h 20 m
POWER INPUT 16 A 240 VAC POWER OUTPUT 35 A 80 VDC	0-100%	8 h 15 m	11 h 40 m	14 h 50 m
EXTERNES DREIPHASIGES BATTERIE-LADEGERÄT 400V - 80A	0-80%	3 h 10 m	4 h 30 m	5 h 40 m
POWER INPUT 18 A 400 VAC POWER OUTPUT 80 A 80 VDC	0-100%	4 h 50 m	6 h 20 m	8 h
EXTERNES DREIPHASIGES BATTERIE-SCHNELL-LADEGERÄT 400V - 200A	0-80%	1 h 10 m	1 h 40 m	2 h 10 m
POWER INPUT 43 A 400 VAC POWER OUTPUT 200 A 80 VDC	0-100%	2 h	2 h 45 m	3 h 40 m
BATTERIE-SCHNELL-LADEGERÄT	0-80%	2 h 20m	3 h	3 h 50 m
POWER INPUT 16 A 400 VAC POWER OUTPUT 110 A 80 VDC	0-100%	3 h 20m	4 h 30m	5 h 40 m

KONFIGURATION		FULL ELECTRIC
ANTRIEB		
Antrieb		elektrisch
Höchstgeschwindigkeit	km/h	12
MOTOR		
Antrieb S2	kW	30
Hubmotor S3	kW	18
BEREIFUNG		
12-16,5		●
12,5-18		○
435/50 19.5		○
Wenderadius	m	3,25
HYDRAULIK		
Typ der Pumpe		Zahnradpumpe
Hydraulische Durchflussmenge	l/bar	80/230
VERSCHIEDENES		
Joystick		elektro-mechanisch, proportional
Kabine		Queen Cab
Schnellkupplung		○
LED-Beleuchtung vorn und hinten		○
Schwimmstellung (Floating)		○
Fahrschwingungsdämpfer		○
Manuelles 6-Wege-Umschaltventil		○
PEB (Elektrische Steckdose am Auslegerkopf)		○
Konstante Durchflussmenge vorne		○
Schaufelmodus (limitiertes Anti-Tilting)		●
BESONDERE MERKMALE		
Klimaanlage		○
Akustisches Vorwärtsfahrtsignal		○
Farmatics		FULL (2-5 Jahre)

● Standard ○ Optional



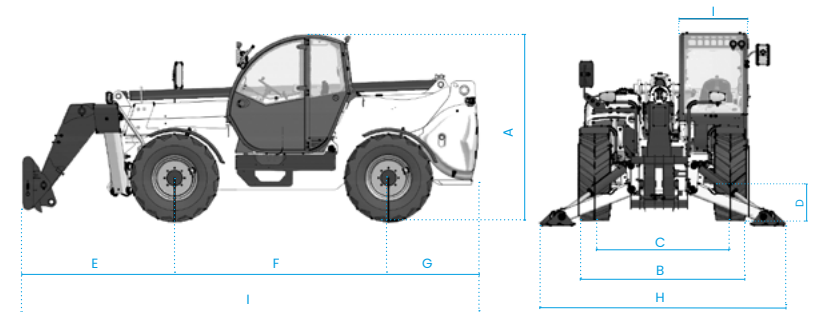
6.26

FULL ELECTRIC

14.42 - 17.40 - 17.45

MODELLE		14.42	17.40	17.45
ABMESSUNGEN				
[A] Höhe	mm	2500	2500	2560
[B] Breite	mm	2331	2331	2360
[C] Spurweite	mm	1862	1862	1832
[D] Bodenfreiheit	mm	280	280	340
[E] Vorderer Überhang	mm	2180	2330	2330
[F] Radstand	mm	2950	2950	2950
[G] Hinterer Überhang	mm	1240	1240	1240
[H] Breite mit Abstützungen	mm	3418	3418	3418
[I] Länge	mm	6370	6520	6520
[L] Fahrerinnenbreite	mm	960	960	960
DETAILS				
Teleskopelemente	Stk	2	3	3
Max. Tragfähigkeit	kg	4200	4000	4500
Max. Hubhöhe	m	13,6	16,4	16,4
Max. horizontale Ausladung	m	9,75	12,6	12,6
Ausladung auf max. Höhe	m	1,6	2,5	2,5
Gesamtschwenkwinkel	°	144	144	144
FASSUNGSVERMÖGEN DES TANKS				
Hydrauliköl	l	150	150	150
WERKZEUGAUFNAHME				
FH		●	●	●

ANMERKUNG: Abmessungen definiert mit 20"-Rädern



RECHARGE		45 kW/h 105 Ah / 435 V
AUTONOMIE STANDARDZYKLUS INTENSIV (Eco-Modus)		Bis zu 3,5 stunden
AUTONOMIE STANDARDZYKLUS NICHT INTENSIV (Eco-Modus)		Bis zu 8 stunden
BATTERIE-LADEGERÄT		
BATTERIE-LADEGERÄT AN BORD	0-80%	4 h
POWER INPUT 16 A 400 VAC (3P+N)	0-100%	6 h
POWER OUTPUT 20 A 435 VDC		

*Dies ist ein erster Entwurf der Daten, weitere Überprüfungen sind im Gange.

KONFIGURATION FULL ELECTRIC

ANTRIEB

Antrieb		elektrisch
Höchstgeschwindigkeit	km/h	25

MOTOR

Antrieb S1	kW	51
Hubmotor S3	kW	23

BEREIFUNG

405/70 20		●
405/70 24		○
445/65 R22.5*		○
Wenderadius	m	4,2

HYDRAULIK

Typ der Pumpe		Zahnradpumpe
Hydraulische Durchflussmenge	l/bar	120/250
Verteiler		flow sharing

VERSCHIEDENES

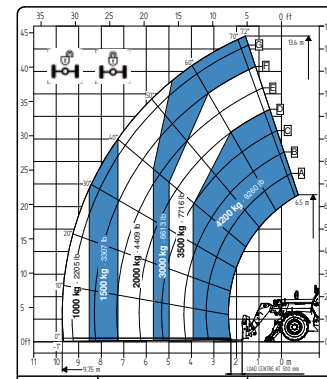
Joystick		elektro-mechanisch, proportional
Kabine		Queen Cab
Schnellkupplung		○
LED-Beleuchtung vorn und hinten		○
Schwimmstellung (Floating)		○
Fahrschwingungsdämpfer		○
Manuelles 6-Wege-Umschaltventil		○
PEB (Elektrische Steckdose am Auslegerkopf)		○
Konstante Durchflussmenge vorne		○
Schaukelmodus (limitiertes Anti-Tilting)		●

BESONDERE MERKMALE

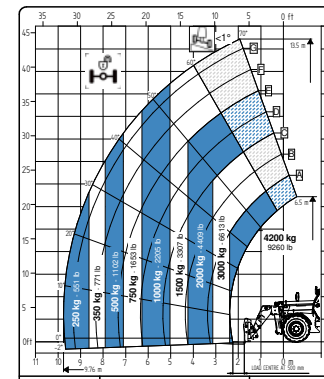
Klimaanlage		○
Akustisches Vorwärtsfahrtsignal		○
Farmatics		FULL (2-5 Jahre)

* Standard bei 17.45

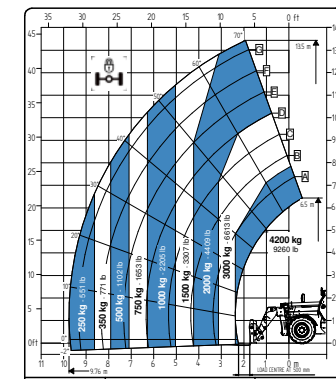
● Standard ○ Optional



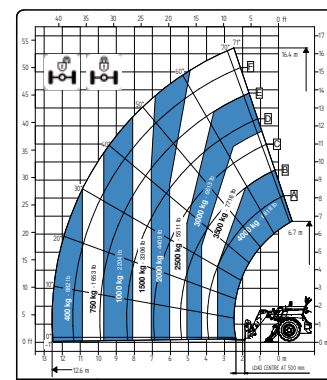
14.42



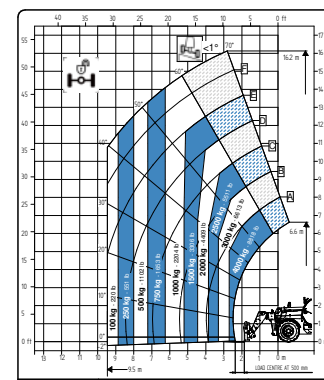
14.42



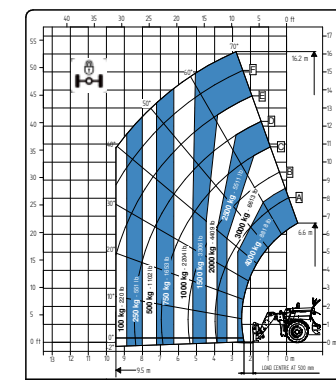
14.42



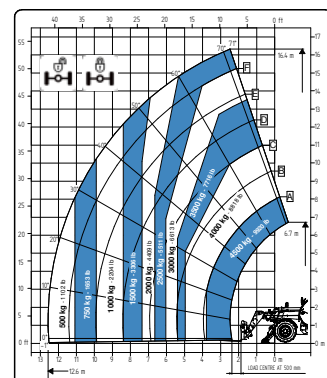
17.40



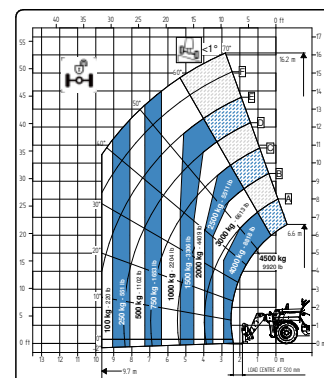
17.40



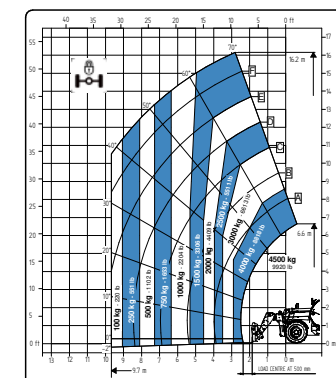
17.40



17.45



17.45

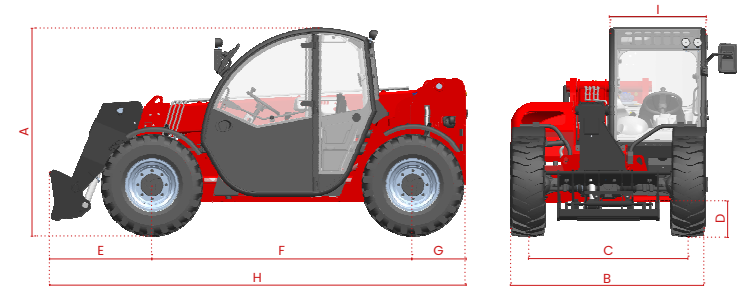


17.45

SMALL RANGE

6.26

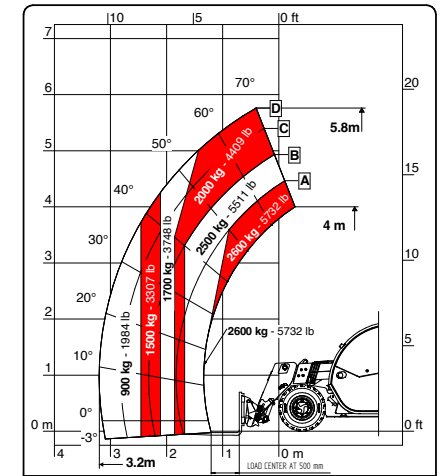
MODELLE		6.26
ABMESSUNGEN		
[A] Höhe	mm	1935
[B] Breite	mm	1890
[C] Spurweite	mm	1550
[D] Bodenfreiheit	mm	220
[E] Vorderer Überhang	mm	990
[F] Radstand	mm	2525
[G] Hinterer Überhang	mm	520
[H] Gesamtlänge	mm	4035
[I] Fahrerinnenbreite	mm	960
LEERGEWICHT		
Classic 52	kg	4700
DETAILS		
Teleskopelemente	nr	1
Max. Tragfähigkeit	kg	2600
Max. Hubhöhe	m	5,9
Max. horizontale Ausladung	m	3,2
Ausladung auf max. Höhe	m	0,3
Gesamtschwenkwinkel	°	155
FASSUNGSVERMÖGEN DES TANKS		
Hydrauliköl	l	80
Dieseltank	l	70
WERKZEUGAUFNAHME		
FH		●
EURO		○



ANMERKUNG: Abmessungen definiert mit 16"-Rädern

KONFIGURATION		CLASSIC 52
ANTRIEB		
Hydrostatisch		stufenlos
Höchstgeschwindigkeit	km/h	30
MOTOR STAGE V		
Hersteller		Yanmar
Strom	kW/hp	51,7/69,3
System für Abgasnachbehandlung		DOC + DPF
Zugkraft	daN	3530
HYDRAULIK		
Typ der Pumpe		Zahnradpumpe
Hydraulische Durchflussmenge	l/bar	80/230
BEREIFUNG		
12-16,5		●
12,5-18		○
435/50 19.5		○
Wenderadius	m	3,25
VERSCHIEDENES		
Joystick		elektro-mechanisch, proportional
Schnellkupplung		○
Hydraulikanschluss am Heck mit elektro-hydraulischer Steuerung		○
LED-Beleuchtung vorn und hinten		○
Steckdose für Anhängerbeleuchtung hinten		○
Anhängerkupplung fest-montiert, 6 to		○
Kühlerwasservorwärmung		○
Klimaanlage		○
Schwimmstellung (Floating)		○
Fahrschwingungsdämpfer		○
Manuelles 6-Wege-Umschaltventil		○
PEB (Elektrische Steckdose am Auslegerkopf)		○
Creeper		○
Konstante Durchflussmenge vorne		○
Pneumatische / hydraulische Anhängerbremse		○
Schaufelmodus (limitiertes Anti-Tilting)		●

● Standard ○ Optional

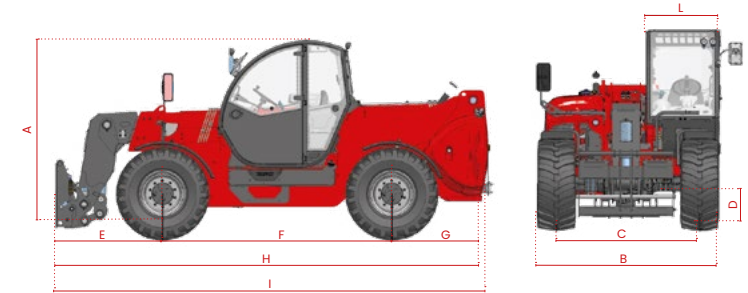


6.26

HEAVY DUTY RANGE

9.60 - 9.70 - 10.65

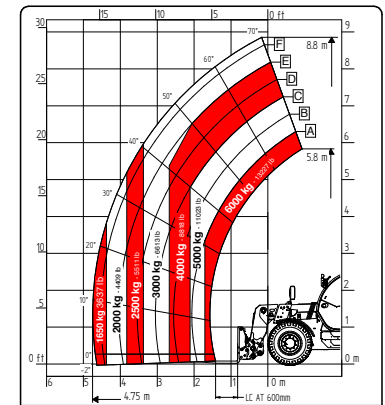
MODELLE		9.60	9.70	10.65
ABMESSUNGEN				
[A] Höhe	mm	2550	2550	2550
[B] Breite	mm	2334	2334	2334
[C] Spurweite	mm	1840	1840	1840
[D] Bodenfreiheit	mm	410	410	410
[E] Vorderer Überhang	mm	1373	1373	1673
[F] Radstand	mm	2950	2950	2950
[G] Hinterer Überhang	mm	1265	1265	1265
[H] Breite ohne Anhängervorrichtung	mm	5556	5556	5856
[I] Breite mit Anhängervorrichtung	mm	5628	5628	5928
[L] Fahrerkabinebreite	mm	960	960	960
LEERGEWICHT				
Classic 74	kg	10400	10700	11050
HLS 74	kg	10600	10900	11200
DETAILS				
Teleskopelemente	nr	1	1	1
Max. Tragfähigkeit	kg	6000	7000	6500
Max. Hubhöhe	m	8,8	8,8	9,5
Max. horizontale Ausladung	m	4,75	4,75	5,4
Ausladung auf max. Höhe	m	0,2	0,2	0,45
Gesamtschwenkwinkel	°	149	149	149
FASSUNGSVERMÖGEN DES TANKS				
Hydrauliköl	l	150	150	150
Dieseltank	l	120	120	120
WERKZEUGAUFNAHME				
FH HEAVY		●	●	●



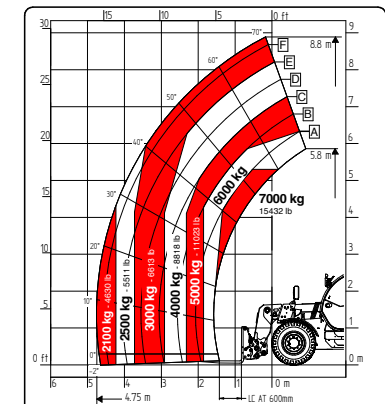
ANMERKUNG: Abmessungen definiert mit 22"-Rädern

KONFIGURATION		CLASSIC 74	HLS 74
ANTRIEB			
Hydrostatisch		zwei mechanische Gänge	zwei mechanische Gänge
Höchstgeschwindigkeit	km/h	25	30
MOTOR STAGE V			
Hersteller		Deutz	Deutz
Strom	kW/hp	74,4/101	74,4/101
System für Abgasnachbehandlung		DOC + DPF + SCR	DOC + DPF + SCR
Zugkraft	daN	8500	9000
HYDRAULIK			
Typ der Pumpe		Zahnradpumpe	Vario-Kolbenpumpe (LS)
Hydraulische Durchflussmenge	l/bar	120/230	152/250
BEREIFUNG			
445/65 R22,5		●	●
Wenderadius	m	4,5	4,5
VERSCHIEDENES			
Joystick		elektro-mechanisch proportional	elektro-hydraulisch proportional
Schnellkupplung		○	○
Hydraulikanschluss am Heck mit elektro-hydraulischer Steuerung		○	○
LED-Beleuchtung vorn und hinten		○	○
Steckdose für Anhängerbeleuchtung hinten		○	●
Anhängerkupplung fest-montiert, 6 to		○	●
Kühlerwasservorwärmung		○	○
Klimaanlage		○	○
Energie-Rückführung Ecofast		○	●
Schwimmstellung (Floating)		○	○
Fahrschwingungsdämpfer		○	○
Manuelles 6-Wege-Umschaltventil		○	○
PEB (Elektrische Steckdose am Auslegerkopf)		○	○
Creeper		○	●
Konstante Durchflussmenge vorne		○	○
Schaufelmodus (limitiertes Anti-Tilting)		●	●
Pneumatische / hydraulische Anhängerbremse		○	○
Seitlicher Hangausgleich des Rahmens ±10°, hydraulisch		●	●

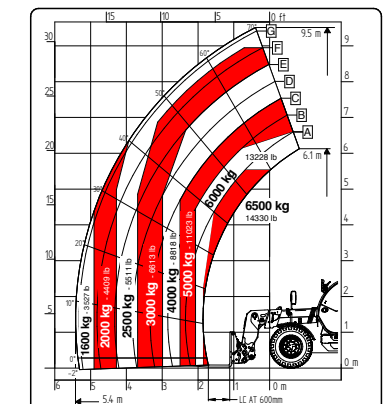
● Standard ○ Optional



9.60



9.70

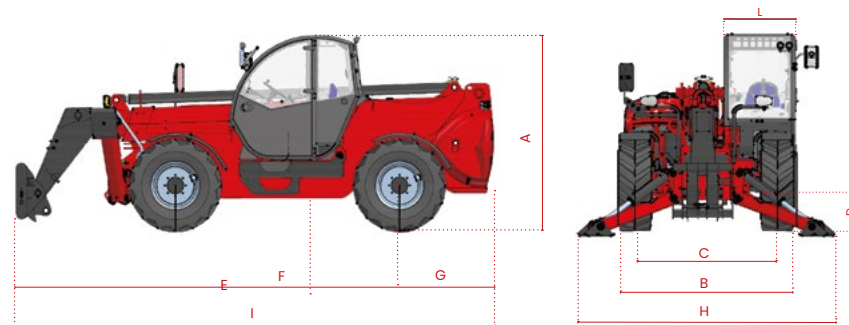


10.65

BIG RANGE

14.42 - 17.40 - 17.45

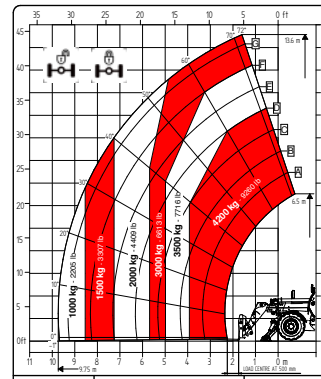
MODELLE		14.42	17.40	17.45
ABMESSUNGEN				
[A] Höhe	mm	2500	2500	2560
[B] Breite	mm	2331	2331	2360
[C] Spurweite	mm	1862	1862	1832
[D] Bodenfreiheit	mm	280	280	340
[E] Vorderer Überhang	mm	2180	2330	2330
[F] Radstand	mm	2950	2950	2950
[G] Hinterer Überhang	mm	1240	1240	1240
[H] Breite mit Abstützungen	mm	3418	3418	3418
[I] Länge	mm	6370	6520	6520
[L] Fahrerkabinebreite	mm	960	960	960
LEERGEWICHT				
Classic 55	kg	11000	11660	12080
Classic 74	kg	11110	11810	12150
DETAILS				
Teleskopelemente	nr	2	3	3
Max. Tragfähigkeit	kg	4200	4000	4500
Max. Hubhöhe	m	13,6	16,4	16,4
Max. horizontale Ausladung	m	9,75	12,6	12,6
Ausladung auf max. Höhe	m	1,6	2,5	2,5
Gesamtschwenkwinkel	°	144	144	144
FASSUNGSVERMÖGEN DES TANKS				
Hydrauliköl	l	150	150	150
Dieseltank	l	120	120	120
WERKZEUGAUFNAHME				
FH		●	●	●
EURO		○	○	○



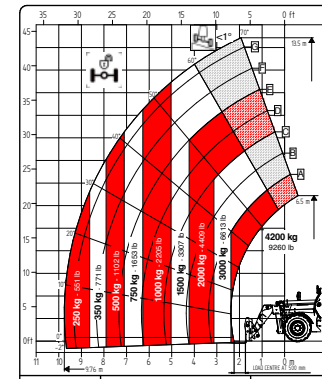
ANMERKUNG: Abmessungen definiert mit 20"-Rädern

KONFIGURATION	CLASSIC 55	CLASSIC 74
ANTRIEB		
Hydrostatisch	stufenlos	stufenlos
Höchstgeschwindigkeit	km/h 25	30
MOTOR STAGE V		
Hersteller	Deutz	Deutz
Strom	kW/hp 55,4/75,3	74,4/101
System für Abgasnachbehandlung	DOC + DPF	DOC + DPF + SCR
Zugkraft	daN 5000	5000
HYDRAULIK		
Typ der Pumpe	Zahnradpumpe	Zahnradpumpe
Hydraulische Durchflussmenge	l/bar 120/230	120/230
BEREIFUNG		
405/70 20	●	●
405/70 24	○	○
445/65 R22.5	○	○
Wenderadius	m 4,2	4,2
VERSCHIEDENES		
Joystick	elektro-mechanisch proportional	elektro-mechanisch proportional
Schnellkupplung	○	○
Hydraulikanschluss am Heck mit elektro-hydraulischer Steuerung	○	○
LED-Beleuchtung vorn und hinten	○	○
Steckdose für Anhängerbeleuchtung hinten	○	○
Anhängerkupplung fest-montiert, 6 to	○	○
Kühlerwasservorwärmung	○	○
Klimaanlage	○	○
Schwimmstellung (Floating)	○	○
Fahrschwingungsdämpfer	○	○
Manuelles 6-Wege-Umschaltventil	○	○
PEB (Elektrische Steckdose am Auslegerkopf)	○	○
Creeper	○	○
Konstante Durchflussmenge vorne	○	○
Schaufelmodus (limitiertes Anti-Tilting)	●	●
Pneumatische / hydraulische Anhängerbremse	○	○
Seitlicher Hangausgleich des Rahmens ±10°, hydraulisch	●	●
Abstützungen vorne	●	●
Pendelachssperrung, hydraulisch	○	○

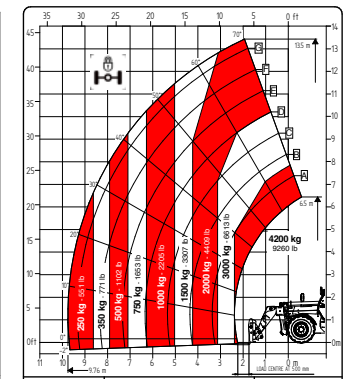
● Standard ○ Optional
* standard bei 17.45



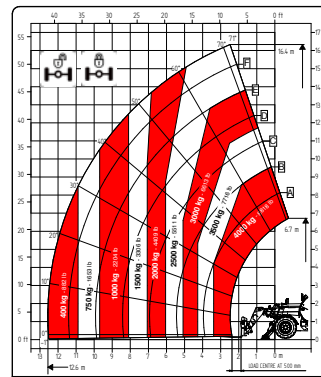
14.42



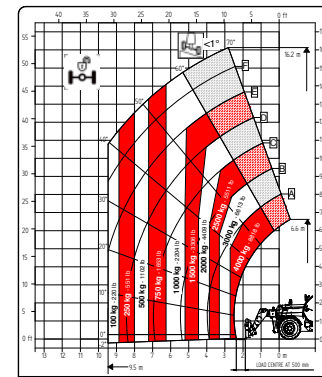
14.42



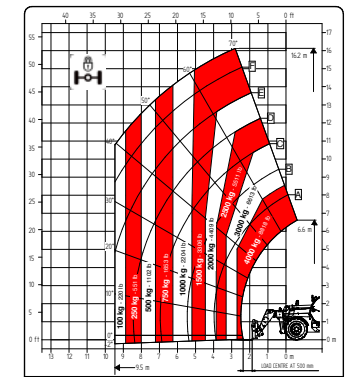
14.42



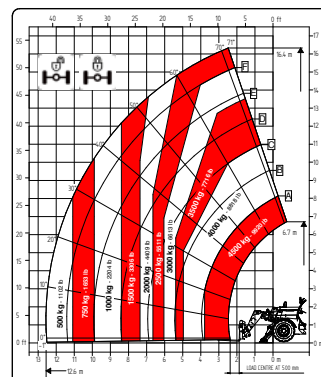
17.40



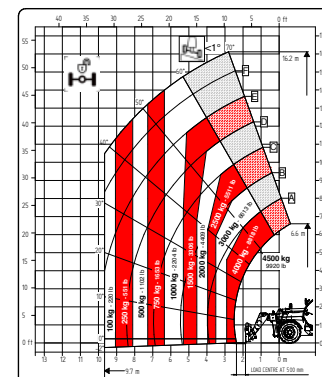
17.40



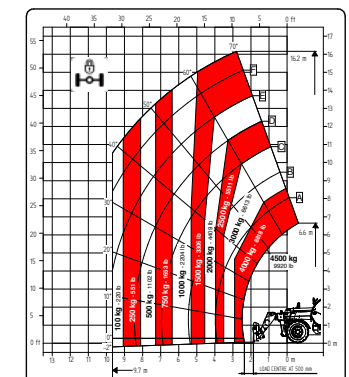
17.40



17.45



17.45



17.45

ZUBEHÖR



KEHRMASCHINE



PALETTENGABELN



MATERIALKORB



GITTERMAST MIT HAKEN



GITTERMAST MIT WINDE



KRANARM



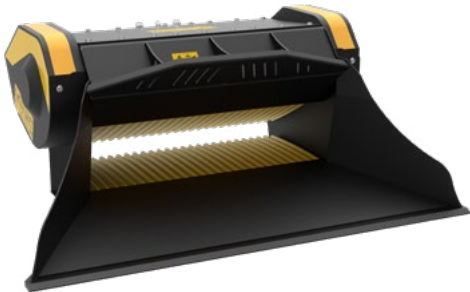
SORTIERGREIFER



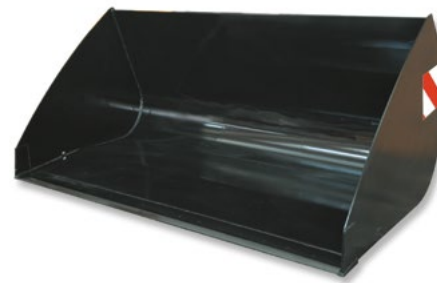
BETONKÜBEL MIT HYDRAULISCHER ÖFFNUNG



MISCHSCHAUFEL



BRECHERSCHAUFEL



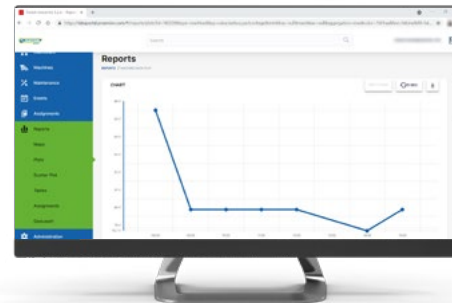
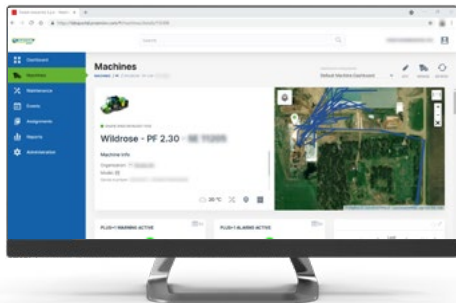
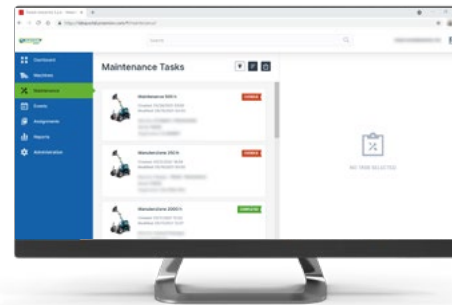
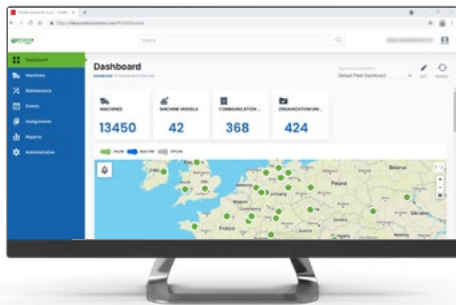
LEICHTGUTSCHAUFEL



SCHAUFEL MIT ZÄHNEN

FARMATICS- KONNEKTIVITÄT

Die Verwaltung von Betriebsanlagen, der Austausch von Informationen, die Optimierung der Wartung und die vorbeugende Überwachung von Problemen werden in naher Zukunft zum Standard gehören. Alle Teleskoplader der FS-Baureihe sind bereits auf die kommenden Integrationen vorbereitet. Faresin empfiehlt, die vom Hersteller vorgeschlagenen Wartungsarbeiten genauestens eingehalten werden, um sich den Werterhalt der Maschine zu sichern.



**FAR
MATICS**
POWERED BY FARESIN

WARUM FARMATICS?

GEOLOKALISIERUNG UND FLOTTEN-MANAGEMENT ✓

FERNWARTUNG UND SUPPORT ✓

BEREITSTELLUNG VON DETAILLIERTEN GRAFIKEN
FÜR ALLE ERFASSTEN SIGNALE ✓

ÜBERWACHUNG DER PERFORMANCE
UND DES VERBRAUCHS ✓

PLANUNG VON WARTUNGEN UND
KOSTENMANAGEMENT ✓



DIENSTLEISTUNGSPAKET

Seit mehr als 20 Jahren stellt Faresin Industries Teleskoplader her. Ausgewiesene Qualitätsprodukte, welche stets eine hohe Anerkennung im Markt gefunden haben. Während dieser Zeit hat sich das Unternehmen hochrangige Kompetenzen in Sachen Design und Fertigung angeeignet. Darüber hinaus hat das Unternehmen laufend auf die Bedürfnisse der Kunden gehört, um nun ein Gesamtdienstleistungspaket auf höchstem Niveau für diejenigen anbieten zu können, welche jeden Tag produktiv arbeiten müssen.

KUNDENDIENST 24/365

Kundenzufriedenheit bedeutet, Probleme innert kürzester Zeit lösen zu können. Aus diesem Grund ist der Faresin-Kundendienst 24 Stunden am Tag an 365 Tagen im Jahr für Sie da.

GARANTIE-ERWEITERUNG

Um unser Kundenangebot zu intensivieren, bieten wir ein flexibles erweitertes Garantieprogramm mit Optionen zur Abdeckung unserer Produkte bis zu 3 Jahren oder 5000 Stunden an. Das Resultat ist natürlich eine besser gewartete Maschine und eine vollständige Wartungshistorie des Produkts mit einer positiven Bilanz beim späteren Eintausch. Für Unternehmen garantiert es eine vorhersehbare Kostenstruktur für reguläre und ausserordentliche Wartungsarbeiten.



ORIGINAL-ERSATZTEILE INNERT 24 STUNDEN

Der Kundendienst von Faresin verfügt über eine Reihe von Tools zur Versorgung von Original-Ersatzteilen, welche die Lieferung in ganz Europa innerhalb von 24 Stunden nach Bestellung gewährleisten. Um die maximale Performance seiner Maschinen beizubehalten, empfiehlt Faresin stets die Verwendung von Original-Ersatzteilen.



FARESINSHOP





 **SCHULER &
SCHULER AG**
HEBE- UND TRANSPORTTECHNIK
CH-6405 Immensee (SZ) contact@schuler-schuler.ch
Telefon +41 41 854 7000 Telefax +41 41 854 7001
www.schuler-schuler.ch

**FARESIN INDUSTRIES SPA
HEADQUARTERS**

Via dell'Artigianato, 36
36042 Breganze (Vicenza),
Italy
Tel. + 39 0445 800300
faresin@faresin.com

**FARESIN DEUTSCHLAND
GMBH**

Steinach B.R. - an der
Frankenhoehe 1
91605 Gallmersgarten,
Germany
Tel. +49 9843 9802828
lager@faresin.de

**FARESIN DEUTSCHLAND
NORD GMBH**

Wissmannstr, 59
27755 Delmenhorst, Germany
Tel. +49 4221 800 989-0
info@faresin-nord.de

FARESIN POLAND SP. Z O.O.

ul. Borowiacka 9
87-100 Toruń, Polska
Tel. +48 503 147 811
poland@faresin.com

**FARESIN INDUSTRIES
FRANCE**

2 Rue de l'Avenir
14460 Colombelles,
France
Tel + 33 2 31 82 79 61
france@faresin.com



05.2023

FARESIN.COM

Alle potentiellen Kunden, alle Warenempfänger und, soweit möglich, alle externen Ansprechpartner werden darauf aufmerksam gemacht, dass Faresin Industries S.p.A. einen allgemeinen Haftungsausschluss (Disclaimer) bezüglich der Beschreibung der technischen und funktionellen Eigenschaften ihrer Geräte sowie der Art ihrer Verwendung, auch in Bezug auf ihre Sicherheit, vornimmt. Der Haftungsausschluss ist als allgemein gültig zu verstehen, weshalb Faresin Industries S.p.A. Sie auffordert, sich mit ihm vertraut zu machen, auch unter der Website: faresin.com