

ELEVATEUR TELESCOPIQUE

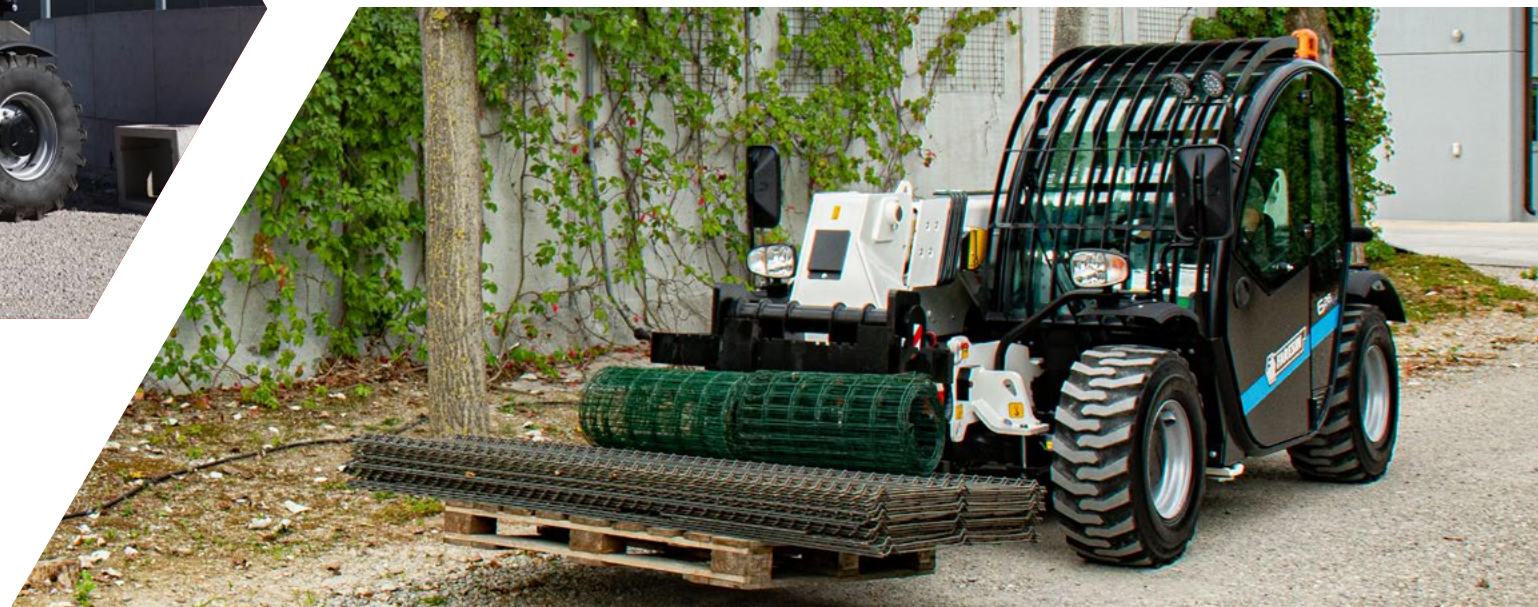
CONSTRUCTION ET
SERVICES COMMUNAUX



DES PERFORMANCES DE HAUT NIVEAU GARANTIES DANS LE TEMPS

Contrôle, précision et maniabilité : la facilité sans effort pour soulever et déplacer tous types de matériaux dans les conditions les plus diverses. Une gamme de modèles avec des longueurs de flèche de 6 à 17 mètres et des capacités de levage de 2,6 à 7 tonnes, qui offrent la solution optimale pour chaque type d'intervention.

Un standard de fabrication innovant grâce auquel Faresin est toujours en mesure d'équiper chaque modèle d'une multitude de configurations qui se différencient non seulement en termes de performances et d'options, mais qui garantissent également un maximum de confort et d'efficacité.





FS COMPACT

7.32C | 9.32C

(3,2 ton | 7-9 m)

CLASSIC 55 | CLASSIC 75 | DYNAMIC 85



FS MIDDLE

7.35 | 7.45 | 8.40 | 10.40

(3,5-4,5 ton | 7-10 m)

CLASSIC 55 | CLASSIC 75 | DYNAMIC 85



FULL ELECTRIC

6.26 | 14.42 | 17.40 | 17.45

(2,6-4,5 ton | 6-17 m)



SMALL RANGE

6.26

(2,6 ton | 6 m)

CLASSIC 52



BIG RANGE

14.42 | 17.40 | 17.45

(4-4,5 ton | 14-17 m)

CLASSIC 55 | CLASSIC 74



HEAVY DUTY RANGE

9.60 | 9.70 | 10.65

(6-7 ton | 9-10 m)

CLASSIC 74 | HLS 74

ELEVATEUR TELESCOPIQUE

- ELEVATEUR TELESCOPIQUE FS** 4
 - DESIGN ÉVOLUTIF 4
 - VISIBILITÉ À 360° 6
 - PRIORITÉ AUX PERFORMANCES 10
 - TRANSMISSIONS ROBUSTES 12
 - PUISSANCE HYDRAULIQUE 13
- FULL ELECTRIC** 14
 - FORCE DURABLE 15
 - GAMME FULL ELECTRIC 16
 - QUEEN CAB : CONFORT, VISIBILITÉ ET ERGONOMIE 17
- ELEVATEUR TELESCOPIQUE** 18
 - QUEEN CAB : CONFORT, VISIBILITÉ ET ERGONOMIE 18
 - MOTEURS STAGE V: PUISSANTS ET FIABLES 20
 - TRANSMISSIONS : CONTRÔLE TOTAL ET FIABILITÉ 21
 - HYDRAULIQUE SOPHISTIQUÉE 22
 - UNE PUISSANCE CONCENTRÉE 22
 - HAUTEURS DE LEVAGE POUR CHAQUE NÉCESSITÉ 23
- FICHES TECHNIQUES** 24
- ACCESSOIRES** 40
- CONNECTIVITÉ FARMATICS** 42
- ENSEMBLE DE SERVICES** 43

SERIE FS

THE NEXT GENERATION

La Série FS marque l'entrée de toute la gamme de chariots télescopiques Faresin dans le futur, à travers un projet industriel construit sur l'expérience de 40 ans sur le marché. Industrialiser l'efficacité : tel a été le choix de Faresin Industries avec une machine qui se positionne au sommet de sa catégorie et qui est préparée aux futurs développements technologiques.

LIGNES FONCTIONNELLES

Le capot surbaissé, conique, qui descend vers la roue avant droite, laisse une vue libre sur les obstacles au sol, et améliore ainsi significativement la sécurité.

**CONTROLE PRÉCIS
ET FLUIDE DES
MOUVEMENTS**

**CABINE SPACIEUSE
AVEC VISIBILITÉ
AUGMENTÉE À 360°**

**VISIBILITÉ
ET DESIGN**

**ERGONOMIE DES
COMMANDES ET
CONFORT**

**TRACTION
MAXIMALE ET
MANOEUVRABILITÉ**

DESIGN ÉVOLUTIF

Le nouveau design allie esthétique et fonctionnalité technique dans chaque détail. Les lignes épurées et marquées naissent de l'expérience acquise dans tous les secteurs d'utilisation grâce des milliers de clients et au travail méticuleux des ingénieurs et des designers. Le résultat est un niveau de visibilité exceptionnel pour le conducteur.

TELEHANDLERS NEXT GENERATION



ÉCLAIRAGE FULL LED

Feux LED haute visibilité, pour disposer de tout l'éclairage nécessaire durant les déplacements mais aussi durant le travail de nuit. Des solutions d'éclairage supplémentaires de travail peuvent être appliquées sur demande pour augmenter la zone éclairée.

COURBES SOLIDES

Garde-boues au design original, réalisés en matériau haute résistance, qui ajoutent un caractère distinctif à la machine tout en exerçant efficacement leur fonction de protection. Les grands rétroviseurs robustes sont rabattables pour pouvoir accéder aux espaces restreints. Avec un peu plus de deux mètres de hauteur maximale dans la version FS LC ce chariot télescopique montre toute son adaptabilité.



VISIBILITÉ À 360°

Un nouveau concept de cabine, où chaque détail a été placé dans la position la plus commode pour l'opérateur. La cabine Faresin est étudiée pour maximiser le bien-être de l'opérateur et lui offrir une expérience de travail unique. Un tableau de bord technologique avec des commandes disposées de manière intuitive, regroupés selon une logique fonctionnelle. Concernant la sécurité, les certifications Rops et Fops sont valables pour l'Europe, dans le respect le plus rigoureux des normes.

**CONTRÔLE IMMÉDIAT DE
TOUS LES PARAMÈTRES
DE FONCTIONNEMENT
ET DE SÉCURITÉ**

**RÉGLAGE ET
PROGRAMMATION DES
FONCTIONS AVANCÉES DE
GESTION DE LA MACHINE**

**JOYSTICK DE CONTROLE
DU BRAS PRÉCIS**

**BOÎTE À GANTS
AVEC PORT USB**

**SIÈGE
PNEUMATIQUE**

FS DISPLAY

L'œil de l'opérateur doit toujours pouvoir contrôler tous les paramètres de fonctionnement. Le grand écran tactile de 7 pouces montre les paramètres de fonctionnement du moteur, les paramètres de sécurité, intègre les commandes de l'autoradio bluetooth et du nouveau système de climatisation automatique, mais aussi les commandes des phares de travail, et encore plus.



ANTI-RETOURNEMENT
INTÉGRÉ

ÉCRAN
TACTILE

FS JOYSTICK

Pour le confort comme pour la sécurité, le joystick est maintenant intégré à l'accoudoir du siège. Il est solidaire à la suspension pneumatique du siège et permet de toujours avoir un contrôle constant sur les fonctions du bras même en conditions de travail difficiles. Ce choix ergonomique augmente sensiblement la précision de commande et le confort de conduite. Il permet également de contrôler la marche arrière. De série sur la version Excellence.



Le soin accordé aux détails pour la sécurité et le contrôle des commandes ne laisse pas de place aux doutes. Les commandes sont toujours identifiables rapidement grâce à leur couleur qui ressort des intérieurs. Le clavier rétroéclairé qui réunit les commandes les moins utilisées, le bouton de sécurité ou l'indicateur d'inclinaison latérale sont toujours immédiatement visibles.

L'FS Selector fournit l'accès aux paramètres de contrôle et de réglage du FS display sans déplacer la main de l'accoudoir. Il regroupe également les commandes des modes de direction.





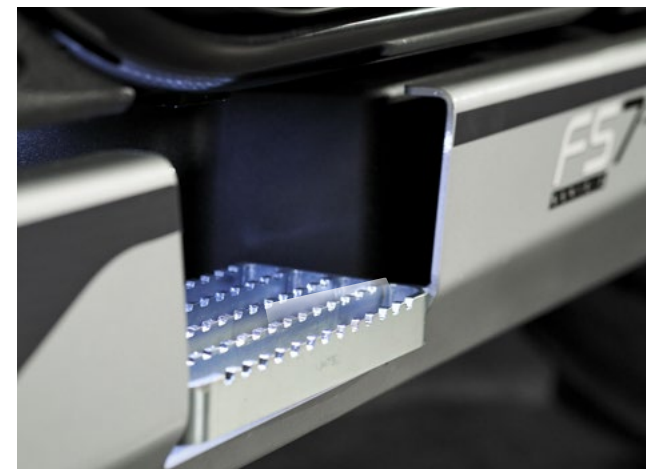
VENTILATION EFFICACE

La régulation du chauffage ou du rafraîchissement à l'intérieur de la cabine a été encore améliorée par l'adoption de sept bouches orientables, réparties aux endroits critiques, et par l'augmentation de la puissance du débit d'air capable d'éliminer rapidement tout dépôt de condensation.



PLACE DE TRAVAIL COMFORTABLE

Simplicité de conduite rime avec meilleure utilisation du chariot télescopique par des personnes expérimentées ou moins expérimentées. L'ergonomie du poste de conduite associée à la flexibilité d'utilisation rendent FS un engin de travail d'utilisation simple mais universel.



MARCHE DE COURTOISIE

L'accès à la cabine est beaucoup plus simple grâce au marche-pied intégré innovant, éclairé avec une lumière de service à LED qui permet une descente et un accès en toute sécurité. Le marche-pied antidérapant et les barres d'appui aident à monter avec facilité.

PUISSANCE

Charger et reculer, lever le bras et décharger. Puis repartir et répéter le même cycle de travail est simple grâce à la gestion de la direction de déplacement présente sur le FS Joystick. Une seule main suffit pour contrôler la puissance et l'agilité.





PLUS D'ESPACE DE MANOEUVRE

Expliquer l'agilité signifie tenir compte de plusieurs aspects. Il faut ajouter au rayon de braquage de seulement 3,8 mètres et un porte-à-faux arrière presque nul. Dans la pratique, cela se traduit en une capacité à effectuer les manœuvres sur un espace plus limité.



FORCE DE POUSSÉE, LEVÉE ET D'ARRACHEMENT

La puissance de poussée est importante comme la stabilité de la machine lors de la levée du bras. Ce sont des caractéristiques dont le FS dispose en abondance grâce à son empattement long et à la répartition des poids sur le châssis. Le chargement du fumier ou des céréales sont toujours deux moments importants de vérification qui n'effraient pas cette machine.

CHARGEMENTS SÛRS

La fonction d'inching, qui réduit la vitesse lors de la phase d'approche de la limite de poids, rend les mouvements du bras plus précis et plus sûrs, ce qui augmente considérablement l'efficacité et la sécurité.

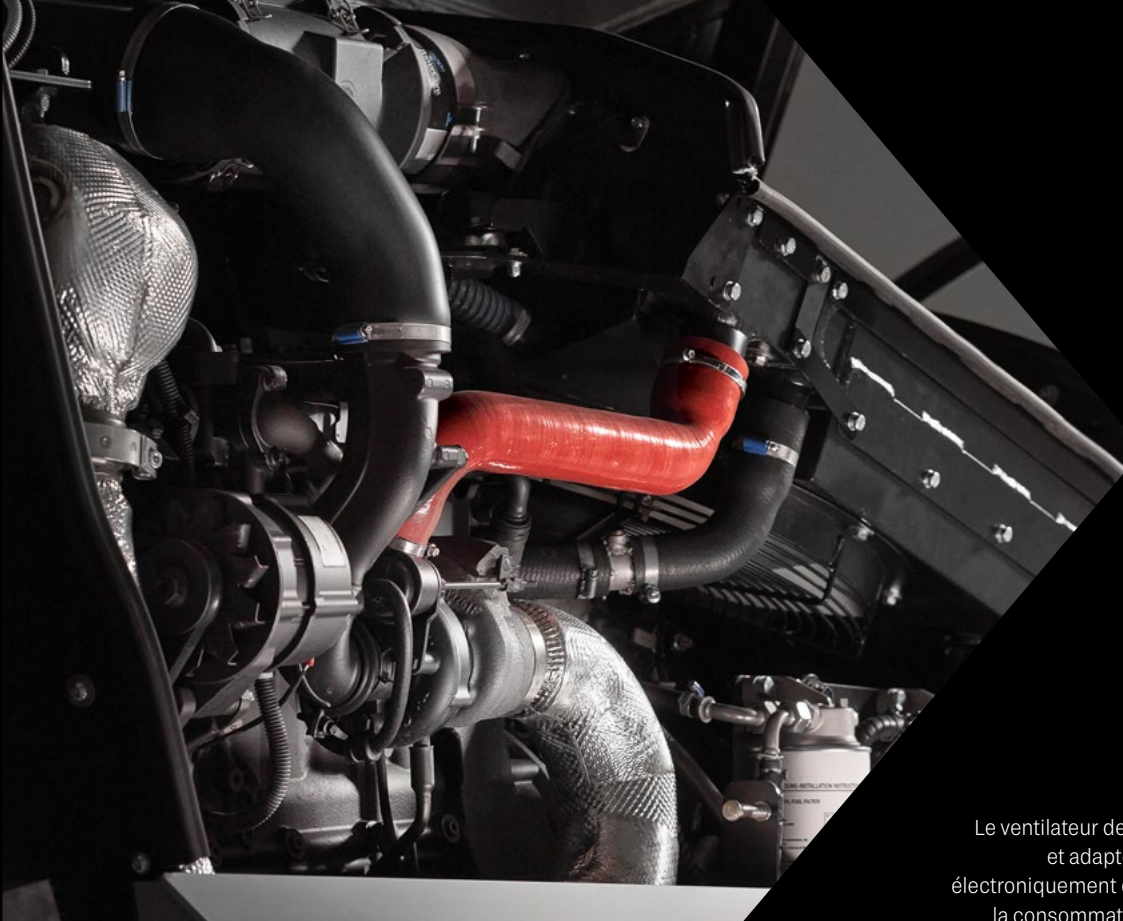


PRIORITÉ AUX PERFORMANCES

Un design orienté vers l'avenir signifie également une conception respectueuse de l'environnement, une réduction de la consommation de carburant et une optimisation de l'utilisation des ressources, tout en étant plus performant. Nombre de ces innovations sont à peine visibles, mais la forme innovante du cache du compartiment moteur saute aux yeux. Il a été conçu pour permettre à l'air frais de circuler intelligemment dans l'habitacle et pour maintenir tous les composants à leur température optimale.



La disposition longitudinale du moteur Diesel et des pièces connectées permet un meilleur rendement dans la transmission de la puissance et une gestion efficace du système de refroidissement. L'échangeur intégré placé horizontalement, à l'écart de la boue et de la poussière, intègre un système de ventilation à contrôle électronique qui fonctionne uniquement quand il est nécessaire. Il est possible d'équiper la machine d'un ventilateur réversible afin d'évacuer toute accumulation de poussières ou de paille.



PARTENAIRE DE TRAVAIL

Grâce aux nouveaux moteurs, les intervalles de maintenance ont désormais pu être améliorés jusqu'à 1'000 heures pour certains composants. Autrement dit, une réduction significative des coûts d'exploitation et une augmentation de la durée de vie. La réduction de la consommation de carburant, toujours inférieure à 215 g/kW/h pour ces moteurs, mais aussi le silence de fonctionnement raffiné sont des caractéristiques qui font de la série FS une ligne de produits économique et durable.



RENDEMENTS SUPÉRIEURS, CONSOMMATIONS INFÉRIEURES

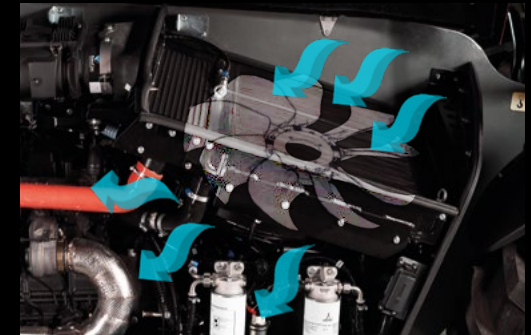
5 moteurs de différentes puissances sont disponibles en 4 cylindres, Stage V avec common rail, turbocompresseur et Intercooler.

Grandes performances à bas régime afin d'améliorer les conditions de travail de l'utilisateur.

TELEHANDLERS
NEXT GENERATION

VENTILATEUR INTELLIGENT

Le ventilateur de refroidissement se met automatiquement en marche et adapte sa vitesse à la température. Il est réversible, contrôlé électroniquement et combine le contrôle optimal de la température avec la consommation la plus faible possible - la solution ultime pour une utilisation dans un environnement chargé de poussière.



CONTRÔLE AVANCÉ

Exclusivité Faresin Industries, le logiciel original « Power on demand » a permis d'introduire des fonctions automatiques inhérentes à la sécurité telles que l'« AutoStop » qui éteint le moteur quand l'opérateur se lève du siège, pour se rallumer, toujours automatiquement, à son retour. Des solutions conçues pour protéger l'opérateur mais qui accentuent aussi l'économie en carburant.



TRANSMISSIONS ROBUSTES

Toutes les versions de la série FS sont équipées de série de la commande de transmission hydrostatique Ecodrive, une technologie moderne qui permet de doser la puissance fournie en fonction du mode de conduite, afin de garantir une efficacité maximale de la puissance moteur tout en réduisant continuellement la consommation. Deux transmissions sont disponibles pour répondre aux besoins de chacun : une transmission hydrostatique à 1 vitesse de 0 à 30 km/h, qui offre des performances très élevées grâce à l'élasticité du moteur. Une transmission hydrostatique avec une boîte à deux vitesses pour une plus grande poussée de traction, qui atteint jusqu'à 40 km/h et qui est surtout utilisée pour les trajets sur route.



PROPULSION CONSTANTE

La transmission hydrostatique transmet la puissance de manière constante aux quatre roues de l'élévateur télescopique, de sorte que la traction et la stabilité sont toujours garanties. L'empattement exceptionnellement long des élévateurs télescopiques Faresin ne diminue en rien leur maniabilité exceptionnelle, car le porte-à-faux avant et arrière du châssis a été maintenu extrêmement court. Manœuvrer sans effort dans les espaces les plus étroits et assurer une sécurité maximale sont nos principales caractéristiques.

MODES DE DIRECTION



2 RD:
option conseillée durant les déplacements.

4 RD:
garantit un rayon de manœuvre plus restreint.

MARCHE EN CRABE:
mouvement latéral, pour des manœuvres d'approche dans des espaces étroits.

PUISSANCE HYDRAULIQUE

La partie hydraulique est le véritable muscle du chariot télescopique. Faresin Industries l'a voulu surdimensionné pour garantir la flexibilité d'utilisation, des cycles de travail rapides et des mouvements souples et précis. Le circuit de l'huile hydraulique adopte la même logique conceptuelle de fournir des solutions pour chaque utilisation de manière flexible. Il existe deux solutions offertes, avec des circuits à partir de 95 l/min à 150 l/min. La solution la plus simple est avec une pompe à engrenages et la plus performante avec une pompe à pistons à cylindrée variable, en load sensing.



ATTACHE RAPIDE

Le changement des outils ne prend que quelques secondes, grâce à l'ingénieux système d'attache rapide de Faresin. Robuste et fiable, le système d'attache rapide est disponible en option pour tous les modèles, sauf Excellence, qui est déjà équipé de série.



FLUIDITÉ CONFIGURABLE

Les distributeurs de type flow-sharing à haute efficacité garantissent une multifonctionnalité excellente et, grâce à leur gestion électronique, il est possible de programmer sur FS Joystick le contrôle simultané de plusieurs actions du bras.

RÉCUPÉRER DE L'EFFICACITÉ

Une vanne de récupération d'énergie permet au système hydraulique de fonctionner plus efficacement. Grâce à la vanne Ecofast, les mouvements de la flèche sont accélérés et plus dynamiques, même à bas régime moteur, tout en réduisant considérablement la consommation de carburant.

UN ECOFAST EN PLUS

L'efficacité et la sécurité sont au cœur de la série FS. Ecofast-E permet en outre d'équilibrer électroniquement la charge, ce qui améliore la sécurité du travail et permet de toujours contrôler le véhicule de manière optimale. garantit la sécurité.

FULL ELECTRIC

Faresin FULL ELECTRIC est une gamme lancée en 2018 avec la mise sur le marché du premier chariot télescopique entièrement électrique. Les machines FULL ELECTRIC sont des merveilles technologiques conçues et fabriquées par Faresin Industries pour concrétiser le concept de durabilité effective : dans le respect de l'environnement, sans faire de compromis sur la rentabilité et les performances.

Comme elles n'émettent pas de CO2, elles peuvent également être utilisées dans des espaces fermés tels que les entrepôts, les zones logistiques et les exploitations agricoles, ce qui améliore le confort et la sécurité du lieu de travail. Leur faible niveau sonore permet de les utiliser dans des environnements et sur des lieux de travail où l'utilisation de moteurs à combustion n'est pas la bienvenue.

Le chariot télescopique Full Electric peut être utilisé dans tous les domaines d'application grâce à sa maniabilité et à sa direction à 4 roues motrices.

POUR LE RESPECT DE L'ENVIRONNEMENT

Idéals pour le service de location dans des interventions qui demandent une évaluation d'impact environnemental et d'éco-compatibilité.

SECTEURS D'UTILISATION

Les chariots télescopiques électriques de Faresin conviennent à tous les domaines d'application, mais plus particulièrement là où les moteurs à combustion ne représentent plus la solution optimale. Ils peuvent également être utilisés pour effectuer des interventions dans les centres-villes grâce au signal d'avertissement du véhicule en mouvement.

- Entreprises de location
- Communes / Villes
- Centres d'entretien
- Bâtiment et travaux publics
- Centres de recyclage
- Indoor (foires, parcs d'exposition)
- Logistique
- Aéroports
- Industrie et commerce
- Jardineries
- Serres
- Entrepôts frigorifiques
- Exploitations agricoles
- Élevages de chevaux
- Agriculture biologique

SILENCIEUX ET EFFICACES

Les mêmes performances qu'un télescopique classique sans le bruit d'un moteur à combustion interne.

-60% FRAIS DE FONCTIONNEMENT

Les mêmes performances qu'un chariot télescopique conventionnel sans le bruit d'un moteur thermique.

ECONOMIQUE

Économique en termes d'entretien et de consommation, car tous les frais d'entretien d'un moteur à combustion classique sont supprimés.

BATTERIE LITHIUM

SANS ÉMISSION

SILENCIEUX





FORCE DURABLE

Le châssis entièrement conçu par FARESIN est robuste, compact et adapté à toutes les conditions d'utilisation. Livrée avec un attelage Euro ou Faresin, la FULL ELECTRIC est compatible avec une large gamme d'outils pour la construction, le commerce et l'industrie ou l'agriculture (fourches, godets, grappins, etc.).

De plus, la position flottante de la flèche permet un suivi parfait du sol avec les balayuses, les godets et autres. La transmission intelligente avec système de freinage régénératif favorise une gestion efficace de la puissance, même lors des déplacements sur les chantiers.

ÉCOLOGIQUE

Réduction des coûts d'exploitation de 60% par rapport à un moteur à combustion, respect des normes de bruit et d'émissions.

Grâce à sa technologie durable et silencieuse, il peut être utilisé sur tous les chantiers communaux et dans de nombreuses zones de travail qui étaient jusqu'à présent inaccessibles : Zones intérieures, lieux à forte densité de population, gares et zones aéroportuaires, centres-villes, centres de plantes, etc.



FULL ELECTRIC 6.26

Maniable, silencieux et respectueux de l'environnement. Le Faresin 6.26 Full Electric peut être utilisé quasiment partout grâce à sa capacité de levage de 2,6 tonnes et à sa hauteur de levage maximale de 6 mètres. En tant que pendant de la version avec moteur à combustion, il a été conçu comme une alternative écologique sans concessions.

Il est le premier chariot télescopique Full Electric au monde à être produit en série selon des normes de qualité inégalées.

PUISSANCE SILENCIEUSE

La pièce maîtresse est le pack de batteries au lithium de 80 V et 330, 420 ou 560 Ah, qui entraîne deux moteurs électriques, 30 kW pour la technique d'entraînement et 18 kW pour le mode de travail. La puissance n'est appelée qu'en cas de besoin, ce qui permet d'éviter les pertes d'énergie et de prolonger encore la durée de vie de la batterie.

4 MODES DE RECHARGE

Profitez des avantages de la charge rapide et réduisez les temps de recharge pendant le travail. Profitez de la charge classique pendant la nuit avec le chargeur 230V intégré de série.

Quatre systèmes de recharge sont actuellement disponibles : un chargeur standard 230V intégré en 7,5 heures, un chargeur rapide 110 ampères à monter en supplément en 2-3 heures, ou un chargeur externe 80 ampères en 5 heures ainsi qu'un chargeur rapide externe 200 ampères pour une charge en à peine 2 heures.



FULL ELECTRIC 14.42 - 17.40 - 17.45

Une série créée pour les grandes hauteurs, avec une flèche en trois parties pour une hauteur de levage maximale de 17 mètres et une capacité de charge maximale de 4,5 tonnes. Les stabilisateurs avant et le correcteur de niveau assurent de meilleures performances et une plus grande stabilité lors du levage à grande hauteur sur tous les terrains. Son cœur est la batterie lithium-ion haute tension de 45 kW/h, d'une tension de 435 V, qui alimente un moteur d'entraînement de 51 kW et un moteur de 23 kW pour le travail. Le courant n'est fourni qu'en cas de besoin, ce qui permet d'éviter le gaspillage d'énergie et de prolonger encore la durée de vie de la batterie. Grâce à cette capacité de puissance exceptionnellement élevée, les performances de la nouvelle série Big Range Full Electric n'ont rien à envier aux moteurs à combustion. La gestion innovante de la transmission permet d'atteindre une force de traction maximale de 44,3 kN et une vitesse maximale de 25 Km/h, ce qui est possible avec une transmission à deux vitesses.

CHARGE DE BATTERIE UNIVERSELLE

Recharger la batterie n'a jamais été aussi simple. Le système embarqué permet de recharger les batteries avec une flexibilité maximale grâce à une seule prise de courant sur la machine et au libre choix de l'alimentation électrique : 230 V monophasé, 400 V triphasé ou via une station de recharge rapide.

DES MANUTENTIONS SURES ET PRÉCISES

Le système hydraulique bien pensé est le véritable cœur de ces chariots télescopiques. Un système hydraulique intelligent et très performant a été conçu pour la nouvelle série Full Electric. Il garantit un débit pouvant atteindre 120 l/min et une pression maximale de 250 bars. La puissante pompe hydraulique Vario et le système électro-hydraulique proportionnel Flow Sharing entraînent des économies d'énergie considérables, des mouvements simultanés et une commande précise et multifonctionnelle.



QUEEN CAB : CONFORT, VISIBILITÉ ET ERGONOMIE



ERGONOMIE ET VISIBILITÉ

La Queen-Cab est conçue pour offrir une ergonomie et une visibilité à 360° optimales. La cabine dispose d'un siège ergonomique pour le travail avec des accoudoirs ajustables et un volant réglable en hauteur pour une productivité maximale. L'écran couleur très lisible vous permet de tout contrôler, tandis que le joystick multifonctions moderne assure des mouvements précis de la flèche.



SYSTÈME DE VENTILATION

Un système de climatisation, de chauffage et de ventilation conçu pour fonctionner parfaitement 365 jours par an. Une utilisation simple pour garantir la température idéale que vous souhaitez dans toutes les conditions d'utilisation.

MANETTE ÉLECTRO-MÉCANIQUE: 6.26E

- Système hydr. à commande électro-mécanique proportionnelle
- Repose-poignet ergonomique
- Multifonctionnalité
- Mode de conduite intégré avant / neutre / arrière (F-N-R)
- Distributeur hydraulique mécanique proportionnel
- Mouvements de levage et de pivotement à commande mécanique
- Fonctions d'extension et d'accessoires à commande électroproportionnelle
- Pompe services à engrenages (80-120 l/min)

MANETTE ÉLECTRO-HYDRAULIQUE: 14.42E, 17.40, 17.45

- Système hydr. à commande électro-hydraulique proportionnelle
- Repose-poignet ergonomique
- Multifonctionnalité
- Mode de conduite intégré avant / neutre / arrière (F-N-R)
- Distributeur flow-sharing, hydraulique / proportionnel
- Système de détection de charge (Load-Sensing System)
- Mouvements de levage et de pivotement commandés de manière proportionnelle/hydraulique
- Fonctions d'extension et d'équipement à commande électroproportionnelle
- Pompe hydraulique Vario (pompe à piston variable avec Load-Sensing de 152-180 l/min)

TOUT EST SOUS CONTRÔLE

Tableau de bord avec écran couleur LCD multifonctionnel intuitif. L'affichage en temps réel de tous les paramètres permet à l'opérateur d'identifier immédiatement les besoins de maintenance. L'opérateur peut ainsi coordonner sa gestion de la maintenance de manière beaucoup plus efficace.



QUEEN CAB : CONFORT, VISIBILITÉ ET ERGONOMIE



La cabine d'un chargeur télescopique est le lieu de travail principal de l'opérateur pendant de nombreuses heures par jour. C'est pourquoi Faresin s'efforce de réaliser en permanence de nouvelles innovations en matière de confort, de visibilité et de sécurité (toutes nos cabines sont bien entendu certifiées ROPS, FOPS et ANSI).

ERGONOMIE ET 360° DE VISIBILITÉ

La cabine Queen a été optimisée pour offrir un maximum d'ergonomie et de visibilité. La cabine dispose d'un siège confortable avec accoudoirs réglables et d'un volant réglable en hauteur pour garantir le bien-être de l'opérateur à tout moment. Le panneau de commande innovant vous permet de tout contrôler en permanence, tandis que le joystick multifonctionnel assure des mouvements de travail d'une précision millimétrique.

TOUT EST SOUS CONTRÔLE

Tableau de bord avec écran couleur LCD multifonctionnel intuitif. L'affichage en temps réel de tous les paramètres permet à l'opérateur d'identifier immédiatement les besoins de maintenance. L'opérateur peut ainsi coordonner sa gestion de la maintenance de manière beaucoup plus efficace et performante.

SYSTÈME DE VENTILATION

Un système de climatisation, de chauffage et de ventilation conçu pour fonctionner parfaitement 365 jours par an. Une utilisation simple pour garantir la température idéale souhaitée dans toutes les conditions d'utilisation.





MANETTE ÉLECTRO-MÉCANIQUE PROPORTIONNEL

Manette de série pour les versions Classic :

- ▣ Système hydr. à commande électro-mécanique proportionnelle
- ▣ Repose-poignet ergonomique
- ▣ Multifonctionnalité
- ▣ Mode de conduite intégré avant / neutre / arrière (F-N-R)
- ▣ Distributeur hydraulique mécanique proportionnel
- ▣ Mouvements de levage et de pivotement à commande mécanique
- ▣ Fonctions d'extension et d'accessoires à commande électroproportionnelle
- ▣ Pompe services à engrenages (80-120 l/min)



MANETTE ÉLECTRO-HYDRAULIQUE PROPORTIONNELLE

Manette électro-hydraulique proportionnelle multifonctionnelle, disponible de série dans les versions HLS, VPSe :

- ▣ Système hydr. à commande électro-hydraulique proportionnelle
- ▣ Repose-poignet ergonomique
- ▣ Multifonctionnalité
- ▣ Mode de conduite intégré avant / neutre / arrière (F-N-R)
- ▣ Distributeur flow-sharing, hydraulique / proportionnel
- ▣ Système de détection de charge (Load-Sensing System)
- ▣ Mouvements de levage et de pivotement commandés de manière proportionnelle/hydraulique
- ▣ Fonctions d'extension et d'équipement à commande électroproportionnelle
- ▣ Pompe hydraulique Vario (pompe à piston variable avec Load-Sensing de 152-180 l/min)



AMÉNAGEMENT STANDARD

- ▣ Poches porte-document
- ▣ Porte-boissons
- ▣ Clignotants
- ▣ Porte en deux parties avec ouverture de fenêtre
- ▣ Chauffage et ventilation

OPTIONS PRINCIPALES

- ▣ Grille de protection avant
- ▣ Phares de travail à LED avant et arrière, à haute luminosité
- ▣ Essuie-glace sur le toit
- ▣ Siège à suspension pneumatique confortable
- ▣ Climatisation



MOTEURS STAGE V: PUISSANTS ET FIABLES



Les chariots télescopiques Faresin sont équipés des derniers moteurs Yanmar (51,7 kW) et Deutz (55,4, 74,4 et 100 kW) de phase V, qui garantissent d'excellentes performances et une faible consommation. Ces moteurs assurent une exploitation optimale du couple tout en offrant une efficacité et une durabilité maximales. La disposition des moteurs dans le sens longitudinal permet une bonne accessibilité en cas d'entretien et assure une excellente stabilité de fonctionnement.

MOTEURS STAGE V

Post-traitement des gaz d'échappement avec des systèmes DOC et DPF pour toutes les puissances. Les versions 74,4 et 100 kW utilisent également le système SCR avec AdBlue.

FILTRE AIR

Le filtre à air est muni d'un système d'éjecteur de poussière et d'un pré-filtre cyclonique, qui réduisent considérablement les travaux d'entretien, en assurant la performance maximale du moteur diesel.

CAPOT DU MOTEUR REDESIGNÉ

Le capot a été optimisé de manière à toujours garantir une visibilité à 360 degrés ainsi qu'une circulation maximale de l'air dans le compartiment moteur.

PROPRE ET EFFICACE

Un ventilateur réversible à fonctionnement automatique et manuel est disponible en option. Placé juste devant le moteur, il permet de maintenir le grand radiateur du moteur propre, même dans des conditions d'utilisation et des températures extrêmes. L'angle d'inclinaison des pales du ventilateur est variable en fonction de la température de fonctionnement, afin de garantir une plus grande efficacité en termes de réduction de la puissance absorbée et de la consommation.

SURFACE RAYONNANTE

La surface généreuse du radiateur est dimensionnée de manière à garantir d'excellentes performances du moteur, même dans les conditions les plus difficiles et à des températures très élevées.



TRANSMISSIONS : ROBUSTE ET DYNAMIQUE

CLASSIC

Transmission hydrostatique à un niveau pour des vitesses de déplacement de 0-30 Km/h ; pour des manœuvres sans effort dans la zone d'intervention. Transmission hydrostatique avec boîte de vitesses mécanique à 2 rapports permettant des vitesses de déplacement jusqu'à 40 km/h et différents niveaux de vitesse pour tous les types de terrain.



Performances maximales de la transmission.



Mode éco : moins de consommation lors des longs trajets de transfert des séries de modèles Heavy Duty et Big.



Vitesse limitée à 15 km/h et courbe de réponse de l'accélérateur plus douce pour les opérations de manutention dans les gammes Heavy Duty et Big.

HLS

Transmission hydrostatique avec boîte de vitesses mécanique à 2 rapports qui permet d'atteindre les 40 km/h et différents niveaux de vitesse pour tous les travaux et l'utilisation de grands godets.



Performances maximales de la transmission jusqu'à 40 km/h.



Mode éco : consommation réduite lors de longs trajets de convoyage jusqu'à 40 Km/h.



Vitesse limitée à 15 km/h et courbe de réponse de l'accélérateur plus douce pour les opérations de manutention pour la gamme Heavy Duty.



Un mode de conduite qui permet de découpler le régime du moteur diesel de la vitesse de la machine. Convient pour une utilisation optimale des outils portés à régime fixe, comme les balayeuses ou les fraises à neige. Pour les modèles Heavy Duty.



4 ROUES MOTRICES + 3 SYSTÈMES DE BRAQUAGE



2 ROUES DIRECTRICES

4 ROUES DIRECTRICES

CRABE

HYDRAULIQUE SOPHISTIQUÉE

Le système hydraulique développé par Faresin assure des performances maximales dans les domaines d'application les plus divers, des modèles de base aux modèles haut de gamme. Les technologies innovantes et raffinées permettent d'améliorer significativement le déroulement des processus et de réduire ainsi la consommation et les coûts d'exploitation.

FONCTION D'INCHING

La fonction d'inching, qui fait partie de l'équipement standard sur toute la gamme, est intégrée à la pédale de frein et améliore la régulation et le contrôle de la marche avant lors de manœuvres particulièrement délicates.

RÉCUPERATION D'ÉNERGIE 'ECOFAST'

La gamme Heavy Duty avec la version Load-Sensing est équipée d'une technologie de régénération raffinée.

Cette technologie récupère l'huile hydraulique qui quitte le vérin de levage lors du levage de la flèche et la réinjecte directement dans le circuit de pression d'huile au lieu de retourner dans le réservoir.

Il en résulte une réduction significative du temps de levage, en particulier à bas régime moteur, ainsi qu'une réduction marquée de la consommation et des cycles de travail, soit jusqu'à 60% par rapport aux appareils non équipés de cette technologie.

UNE PUISSANCE CONCENTRÉE

Le châssis monobloc en une seule pièce permet d'abaisser le centre de gravité et donc d'améliorer la stabilité. La construction modulaire bien pensée confère à la machine une grande résistance à la torsion dans tous les domaines d'application.

CHÂSSIS ROBUSTE RÉALISÉ EN ACIER S355

POUR L'ASSURANCE D'UNE QUALITÉ SUPÉRIEURE, ENTIÈREMENT SOUDÉE PAR DES ROBOEURS

DURABLE ET RÉSISTANT MÊME DANS DES CONDITIONS D'UTILISATION EXTRAORDINAIRES

ESSIEUX

- ▶ Différentiel à blocage limité à 45 % sur l'essieu avant.
- ▶ Différentiel de type ouvert sur l'essieu arrière.
- ▶ Système de freinage multidisques fermé à bain d'huile pour une plus grande longévité
- ▶ SAHR (Spring-Applied, Hydraulic-Release) Frein d'urgence et de stationnement (freiné sans courant).
- ▶ Correcteur de dévers latéral pour une capacité de levage maximale et une stabilité sur tous les terrains - de série sur les séries de modèles Heavy Duty et Big Range.
- ▶ Blocage hydraulique de l'essieu oscillant arrière en option pour une stabilité et une charge de roue supplémentaires - disponible en option sur la gamme de modèles Big Range



HAUTEURS DE LEVAGE POUR TOUS LES BESOINS

La flèche télescopique en acier massif S420 est montée sur le châssis dans la position la plus basse possible. Cela assure une visibilité maximale lors des opérations de manutention et une meilleure répartition du poids. Les extensions télescopiques simples et multiples permettent d'atteindre des hauteurs de levage allant jusqu'à 17 mètres.

- ▣ Tous les chariots télescopiques Faresin sont renforcés en usine aux points de charge les plus difficiles.
- ▣ Flèche avec jusqu'à 3 extensions télescopiques
- ▣ Durabilité même dans les conditions de travail extrêmes
- ▣ La suspension de la flèche (en option) permet d'améliorer le confort et la sécurité lors des déplacements sur la route avec des charges.

ENTRETIEN FACILE ET ÉCONOMIQUE

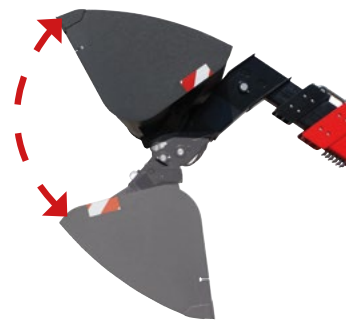
L'entretien régulier des composants est indispensable pour maintenir durablement les performances et la fiabilité des machines. Une exécution simple et un accès facile aux composants de service sont ici un gage d'efficacité et d'économie.

GRAISSAGE CENTRALISÉ

Le système de graissage centralisé (en option) permet à chaque allumage de la machine de lubrifier les principaux points de fonctionnement.

MEILLEUR PIVOTEMENT

Angle de pivotement de 155° pour la série de modèles compacts : le meilleur de sa catégorie et 144°- 149° pour les séries de modèles plus grandes.



SYSTÈME D'ACTIONNEMENT DE LA COULISSE

On distingue deux types : à entraînement hydraulique par piston pour la première course du télescope et à entraînement par chaîne pour deux ou plusieurs éléments télescopiques.

FLÈCHE ROBUSTE

Flèche en acier S420, en acier à haute résistance, soudé par des systèmes robotiques.



FICHES TECHNIQUES

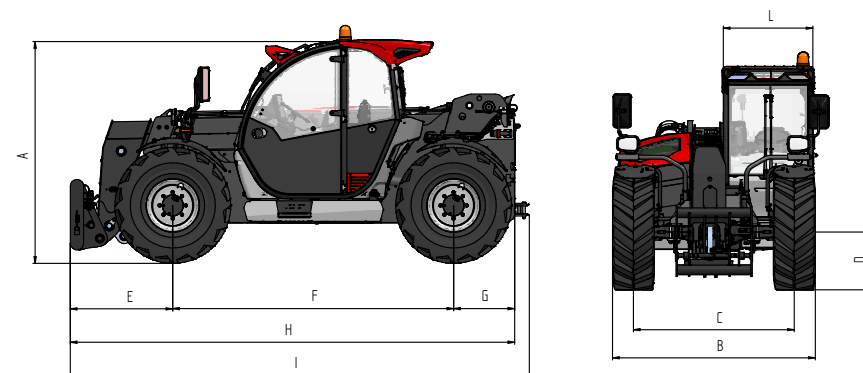




SERIE FS COMPACT

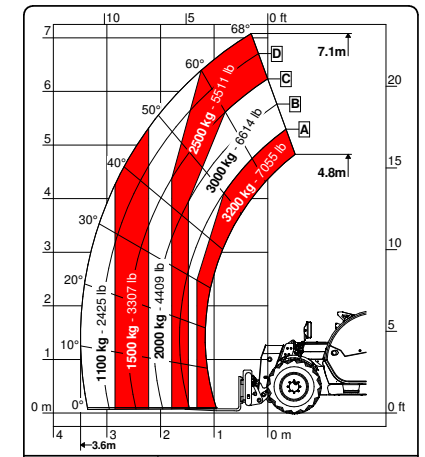
7.32C - 9.32C

MODÈLES		7.32C	9.32C
DIMENSIONS			
[A] Hauteur	mm	2.250	2.250
[B] Largeur	mm	2.100	2.100
[C] Largeur de la voie	mm	1.670	1.670
[D] Garde au sol	mm	330	330
[E] Porte-à-faux avant	mm	1.075	1.075
[F] Empattement	mm	2.950	2.950
[G] Porte-à-faux arrière	mm	640	640
[H] Longueur sans crochet de remorque	mm	4.670	4.670
[I] Longueur avec attelage de remorque	mm	4.820	4.820
[L] Largeur de la cabine	mm	960	960
HAUTEUR DE LA VERSION CABINE BASSE	mm	2060	2060
POIDS			
CLASSIC 55	kg	6.350	6.750
CLASSIC 75	kg	6.400	6.800
DYNAMIC 85	kg	6.400	6.900
DÉTAILS			
Nombre des éléments télescopiques	nr	1	2
Capacité de charge maximale	kg	3.200	3.200
Hauteur de levage maximale	m	7,1	9,0
Portée horizontale maximale	m	3,6	5,9
Portée maximale à la hauteur maximale	m	0,3	1,3
Angle d'oscillation	°	155	155
CAPACITÉ DU RÉSERVOIR			
Réservoir d'huile hydraulique	l	120	120
Réservoir de diesel	l	120	120

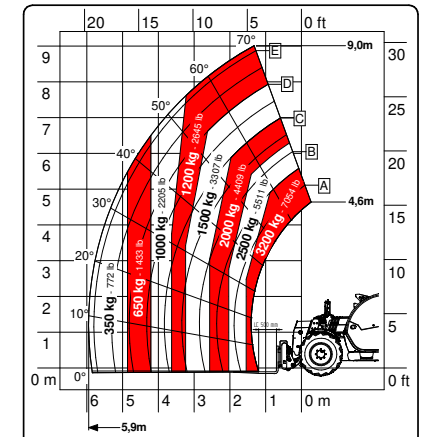


REMARQUES : Dimensions définies sur version Dynamic avec roues de 20"

CONFIGURATIONS	CLASSIC 55	CLASSIC 75	DYNAMIC 85
TRANSMISSION			
Hydrostatique	vitesse unique	vitesse unique	vitesse unique
Vitesse	km/h	30	30
MOTEUR			
Fabricant	Deutz	Deutz	Deutz
Puissance	kW/hp	55,4/75	75/102
Système de post-traitement	DOC/DPF	DOC/DPF + SCR	DOC/DPF + SCR
Force de traction	daN	4.330	4.330
HYDRAULICS			
Type de pompe	engrenages	engrenages	engrenages
Distributeur	flow sharing	flow sharing	flow sharing
Débit hydraulique	l/bar	100/250	120/250
ROUES			
400/70 20	●	●	●
405/70 24	○	○	○
Rayon de braquage	m	3,8	3,8
Blocage du différentiel à 100%.	-	+	-
VARIOUS			
Joystick	hydraulique électro proportionnelle	hydraulique électro proportionnelle	hydraulique électro proportionnelle
Raccord rapide	○	○	○
Connexion hydraulique arrière	○	○	○
Feux de route LED à l'avant	○	○	○
Feux de route arrière à LED	●	●	●
Feux de travail LED à l'avant et à l'arrière	○	○	○
Prise pour éclairage de remorque arrière	○	○	●
Attelage fixe 12 t	○	○	●
Préchauffeur d'eau du moteur	○	○	○
Climatisation	○	○	○
Récupération d'énergie Ecofast	N/D	N/D	N/D
Bras flottant	○	○	○
Suspension de la flèche	○	○	○
Inverseur manuel à 6 voies	○	○	○
PEB (prise électrique en tête de flèche)	○	○	○
Creeper	●	●	●
Flux frontal constant	●	●	●
Mode godet (anti-tilting limité)	●	●	●
Ventilateur de radiateur	proportionnelle	proportionnelle	proportionnelle



7.32C

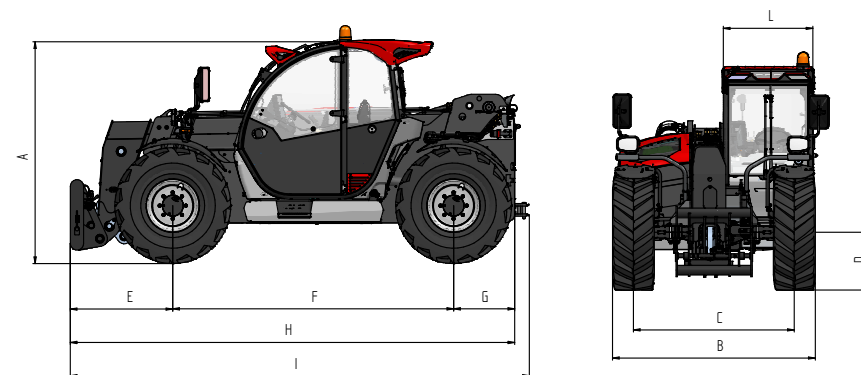


9.32C

SERIE FS MIDDLE

7.35 - 7.45 - 8.40 - 10.40

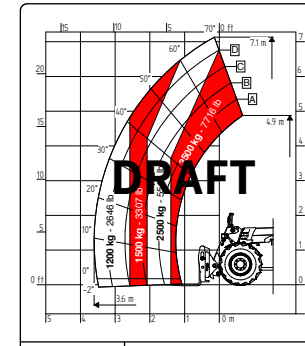
MODÈLES		7.35	7.45	8.40	10.40
DIMENSIONS					
[A] Hauteur	mm	2450	2450	2450	2450
[B] Largeur	mm	2310	2310	2310	2310
[C] Largeur de la voie	mm	1862	1862	1862	1862
[D] Garde au sol	mm	350	350	350	350
[E] Porte-à-faux avant	mm	1007	1007	1425	1390
[F] Empattement	mm	2950	2950	2950	2950
[G] Porte-à-faux arrière	mm	804	804	804	804
[H] Longueur sans crochet de remorque	mm	4761	4761	5179	5144
[I] Longueur avec attelage de remorque	mm	4922	4922	5340	5305
[L] Largeur de la cabine	mm	960	960	960	960
DÉTAILS					
Nombre des éléments télescopiques	nr	1	1	1	2
Capacité de charge maximale	kg	3500	4500	4000	4000
Hauteur de levage maximale	m	7,1	7,1	8	9,8
Portée horizontale maximale	m	3,6	3,6	4,5	6,5
Portée maximale à la hauteur maximale	m	0,2	0,2	0,45	1,2
Angle d'oscillation	°	144	144	144	144
CAPACITÉ DU RÉSERVOIR					
Réservoir d'huile hydraulique	l	120	120	120	120
Réservoir de diesel	l	120	120	120	120



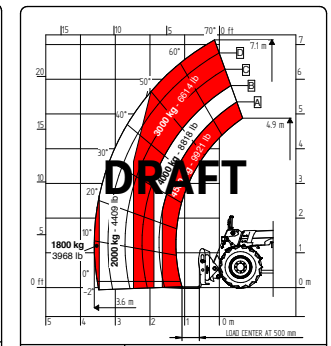
REMARQUES : Dimensions définies sur version Dynamic avec roues de 20"

CONFIGURATIONS	CLASSIC 55	CLASSIC 75	DYNAMIC 85
TRANSMISSION			
Hydrostatique	vitesse unique	vitesse unique	vitesse unique
Vitesse	km/h 25	30	30
PHASE V ENGINE			
Fabricant	Deutz	Deutz	Deutz
Puissance	kW/hp 55,4/75	75/102	85/115
Système de post-traitement	DOC + DPF	DOC + DPF + SCR	DOC + DPF + SCR
Force de traction	daN 5.100	5.100	5.100
HYDRAULICS			
Type de pompe	engrenages	engrenages	engrenages
Distributeur	flow sharing	flow sharing	flow sharing
Débit hydraulique	l/bar 100/250	100/250	120/250
ROUES			
400/70 20	●	●	●
405/70 24	○	○	○
Rayon de braquage	m 4	4	4
VARIOUS			
Joystick	hydraulique électro proportionnelle	hydraulique électro proportionnelle	hydraulique électro proportionnelle
Raccord rapide	○	○	○
Connexion hydraulique arrière	○	○	○
Feux de route LED à l'avant	○	○	○
Feux de route arrière à LED	●	●	●
Feux de travail LED à l'avant et à l'arrière	○	○	○
Prise pour éclairage de remorque arrière	○	○	●
Attelage fixe 12 t	○	○	●
Préchauffeur d'eau du moteur	○	○	○
Climatisation	○	○	○
Récupération d'énergie Ecofast	-	-	-
Bras flottant	○	○	○
Suspension de la flèche	○	○	○
Inverseur manuel à 6 voies	○	○	○
PEB (prise électrique en tête de flèche)	○	○	○
Creeper	●	●	●
Flux frontal constant	●	●	●
Mode godet (anti-tilting limité)	●	●	●
Ventilateur de radiateur	proportionnelle	proportionnelle	proportionnelle

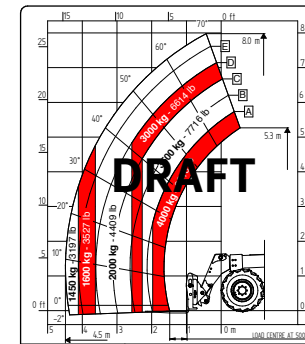
● Standard ○ Optional - Non disponible



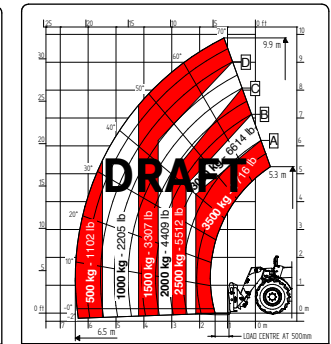
7.35



7.45



8.40



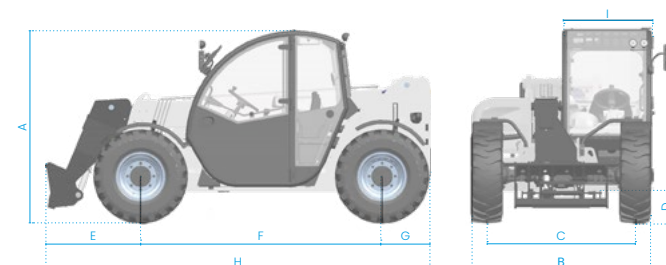
10.40

FULL ELECTRIC

6.26

MODÈLE		6.26
DIMENSIONS		
[A] Hauteur	mm	1935
[B] Largeur	mm	1890
[C] Largeur de la voie	mm	1550
[D] Garde au sol	mm	220
[E] Porte-à-faux avant	mm	990
[F] Empattement	mm	2525
[G] Porte-à-faux arrière	mm	520
[H] Longueur sans crochet de remorque	mm	4035
[I] Largeur de la cabine	mm	960
DÉTAILS		
Nombre des éléments télescopiques	nr	1
Capacité de charge maximale	kg	2600
Hauteur de levage maximale	m	5,9
Portée horizontale maximale	m	3,2
Portée maximale à la hauteur maximale	m	0,3
Angle d'oscillation	°	155
Poids	kg	4800
CAPACITÉ DU RÉSERVOIR		
Réservoir d'huile hydraulique	l	80
ATTACHEMENT POUR L'ÉQUIPEMENT		
FH		●
EURO		○

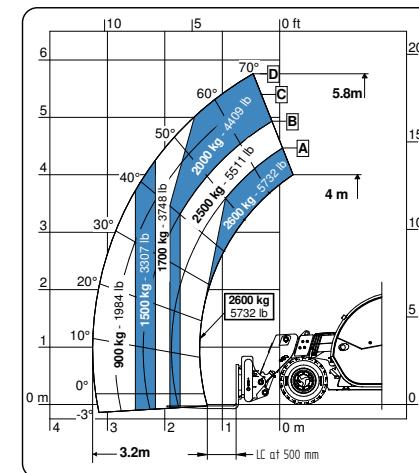
NOTE : Dimensions définies avec roues de 16 "



BATTERIES	24 kW/h 315 Ah / 80 V	32 kW/h 420 Ah / 80 V	43 kW/h 560 Ah / 80 V	
AUTONOMIE CYCLE STANDARD INTENSIF (eco)	Jusqu'à 3 heures	Jusqu'à 4 heures	Jusqu'à 6 heures	
CYCLE STANDARD NON INTENSIF D'AUTONOMIE (eco)	Jusqu'à 6 heures	Jusqu'à 8 heures	Jusqu'à 11 heures	
CHARGEUR				
CHARGEUR STANDARD MONOPHASÉ SUR LE BORD	0-80%	6 h	8 h 50 m	11 h 20 m
POWER INPUT 16 A 240 VAC POWER OUTPUT 35 A 80 VDC	0-100%	8 h 15 m	11 h 40 m	14 h 50 m
CHARGEUR EXTERNE TRIPHASÉ 400V - 80A	0-80%	3 h 10 m	4 h 30 m	5 h 40 m
POWER INPUT 18 A 400 VAC POWER OUTPUT 80 A 80 VDC	0-100%	4 h 50 m	6 h 20 m	8 h
CHARGEUR RAPIDE EXTERNE TRIPHASÉ 400V - 200A	0-80%	1 h 10 m	1 h 40 m	2 h 10 m
POWER INPUT 43 A 400 VAC POWER OUTPUT 200 A 80 VDC	0-100%	2 h	2 h 45 m	3 h 40 m
CHARGEUR RAPIDE SUR LE BORD	0-80%	2 h 20m	3 h	3 h 50 m
POWER INPUT 16 A 400 VAC POWER OUTPUT 110 A 80 VDC	0-100%	3 h 20m	4 h 30m	5 h 40 m

CONFIGURATIONS		FULL ELECTRIC
TRANSMISSION		
Transmission		électrique
Vitesse	km/h	12
MOTEUR		
Transmission S2	kW	30
Hydraulique S3	kW	18
HYDRAULICS		
Type de pompe		engrenages
Débit hydraulique	l/bar	80/230
ROUES		
12-16,5		●
12,5-18		○
435/50 19.5		○
Rayon de braquage	m	3,25
VARIOUS		
Joystick		mécanique-électrique proportionnel
Cabine		Queen Cab
Attache rapide		○
Feux de travail LED à l'avant et à l'arrière		○
Flèche flottante		○
Suspension de la flèche		○
Inverseur manuel à 6 voies		○
PEB (prise électrique en tête de flèche)		○
Flux frontal constant		○
Mode godet (anti-tilting limité)		●
CARACTÉRISTIQUES SPÉCIALES		
Climatisation		○
Buzzer avant		○
Farmatics		FULL (2-5 ans)

● Standard ○ Optional - Non disponible



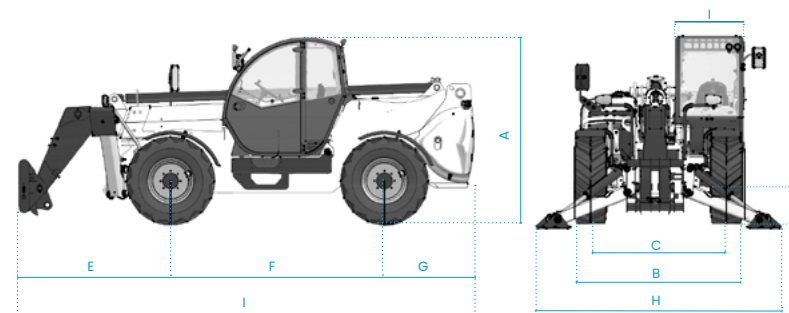
6.26

FULL ELECTRIC

14.42 - 17.40 - 17.45

MODÈLES		14.42	17.40	17.45
DIMENSIONS				
[A] Hauteur	mm	2500	2500	2560
[B] Largeur	mm	2331	2331	2360
[C] Largeur de la voie	mm	1862	1862	1832
[D] Garde au sol	mm	280	280	340
[E] Porte-à-faux avant	mm	2180	2330	2330
[F] Empattement	mm	2950	2950	2950
[G] Porte-à-faux arrière	mm	1240	1240	1240
[H] Largeur avec stabilisateurs	mm	3418	3418	3418
[I] Longueur	mm	6370	6520	6520
[L] Largeur de la cabine	mm	960	960	960
DÉTAILS				
Nombre des éléments télescopiques	Stk	2	3	3
Capacité de charge maximale	kg	4200	4000	4500
Hauteur de levage maximale	m	13,6	16,4	16,4
Portée horizontale maximale	m	9,75	12,6	12,6
Portée maximale à la hauteur maximale	m	1,6	2,5	2,5
Angle d'oscillation	°	144	144	144
CAPACITÉ DU RÉSERVOIR				
Réservoir d'huile hydraulique	l	150	150	150
ATTACHEMENT POUR L'ÉQUIPEMENT				
FH		●	●	●

NOTE : Dimensions définies avec des roues de 20".



BATTERIES

45 kW/h
105 Ah / 435 V

AUTONOMIE CYCLE STANDARD INTENSIF (eco)

Jusqu'à 3,5 heures

CYCLE STANDARD NON INTENSIF D'AUTONOMIE (eco)

Jusqu'à 8 heures

CHARGEUR

CHARGEUR STANDARD SUR LE BORD

0-80%

4 h

POWER INPUT 16 A 400 VAC (3P+N)
POWER OUTPUT 20 A 435 VDC

0-100%

6 h

*Il s'agit d'une première version des données, d'autres vérifications sont en cours.

CONFIGURATIONS FULL ELECTRIC

TRANSMISSION

Transmission		électrique
Vitesse	km/h	25

MOTEUR

Transmission S1	kW	51
Hydraulique S3	kW	23

HYDRAULICS

Type de pompe		engrenages
Débit hydraulique	l/bar	120/250
Distribution		flow sharing

ROUES

405/70 20		●
405/70 24		○
445/65 R22.5		○
Rayon de braquage	m	4,2

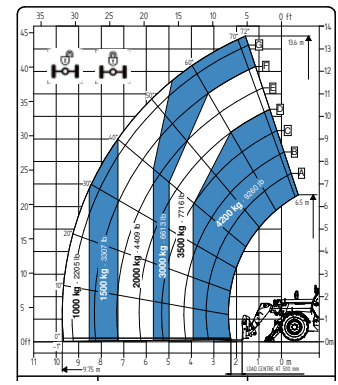
VARIOUS

Joystick		mécanique-électrique proportionnel
Cabine		Queen Cab
Attache rapide		○
Feux de travail LED à l'avant et à l'arrière		○
Flèche flottante		○
Suspension de la flèche		○
Inverseur manuel à 6 voies		○
PEB (prise électrique en tête de flèche)		○
Flux frontal constant		○
Mode godet (anti-tilting limité)		●

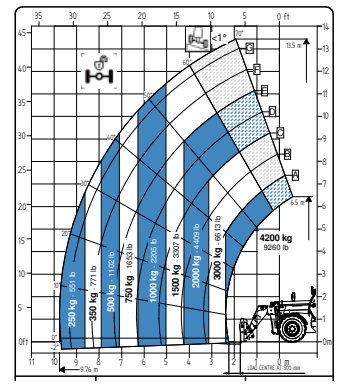
CARACTÉRISTIQUES SPÉCIALES

Climatisation		○
Buzzer avant		○
Farmatics		FULL (2-5 ans)

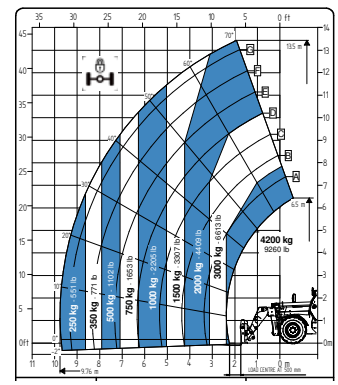
● Standard ○ Optional - Non disponible



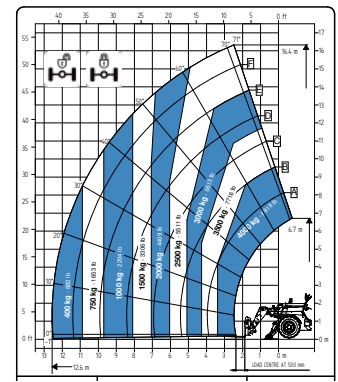
14.42



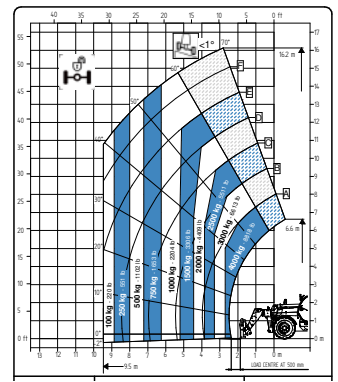
14.42



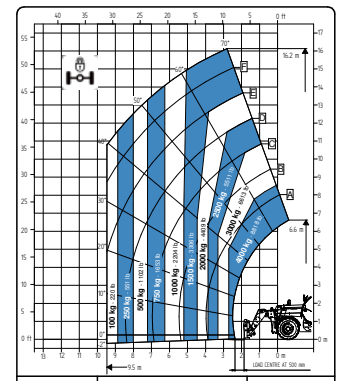
14.42



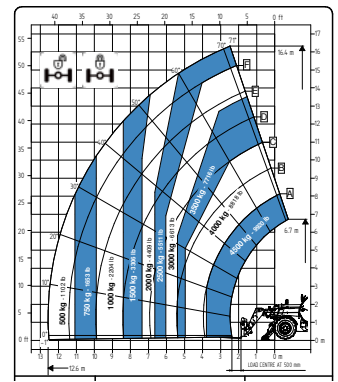
17.40



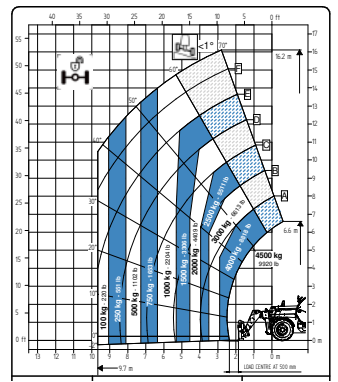
17.40



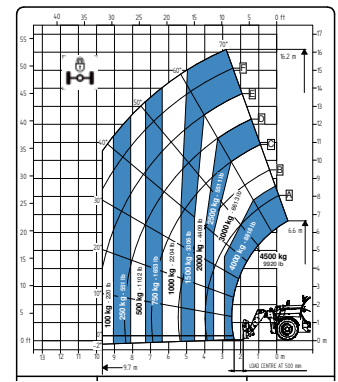
17.40



17.45



17.45

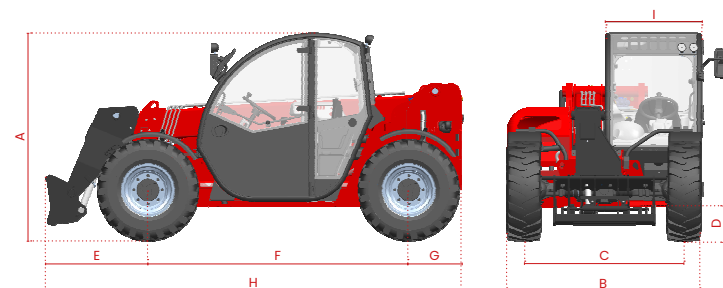


17.45

SMALL RANGE

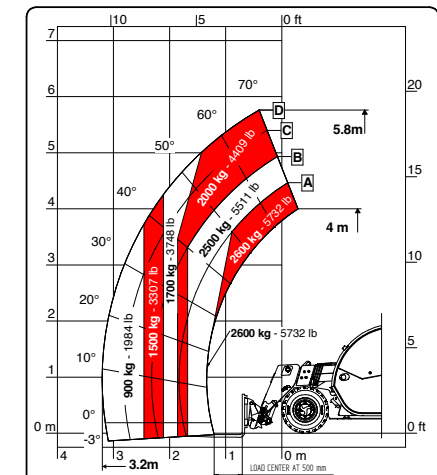
6.26

MODÈLES		6.26
DIMENSIONS		
[A] Hauteur	mm	1935
[B] Largeur	mm	1890
[C] Largeur de la voie	mm	1550
[D] Garde au sol	mm	220
[E] Porte-à-faux avant	mm	990
[F] Empattement	mm	2525
[G] Porte-à-faux arrière	mm	520
[H] Longueur sans crochet de remorque	mm	4035
[I] Largeur de la cabine	mm	960
POIDS		
Classique 52	kg	4700
DÉTAILS		
Nombre des éléments télescopiques	nr	1
Capacité de charge maximale	kg	2600
Hauteur de levage maximale	m	5,9
Portée horizontale maximale	m	3,2
Portée maximale à la hauteur maximale	m	0,3
Angle d'oscillation	°	155
CAPACITÉ DU RÉSERVOIR		
Réservoir d'huile hydraulique	l	80
Réservoir de diesel	l	70
ATTACHEMENT POUR L'ÉQUIPEMENT		
FH		●
EURO		○



NOTE : Dimensions définies avec roues de 16 "

CONFIGURATIONS		CLASSIC 52
TRANSMISSION		
Hydrostatique		vitesse unique
Vitesse	km/h	30
MOTEUR STAGE V		
Fabricant		Yanmar
Puissance	kW/hp	51,7/69,3
Système de post-traitement		DOC + DPF
Force de traction	daN	3530
HYDRAULIQUE		
Type de pompe		engrenages
Débit hydraulique	l/bar	80/230
ROUES		
12-16,5		●
12,5-18		○
435/50 19.5		○
Rayon de braquage	m	3,25
VARIOUS		
Joystick		mécanique-électrique proportionnel
Attache rapide		○
Relevage hydraulique arrière électro-proportionnel à double effet		○
Feux de travail LED à l'avant et à l'arrière		○
Prise pour éclairage de remorque arrière		○
Crochet d'attelage fixe 6 t		○
Préchauffage de l'eau du moteur		○
Climatisation		○
Flèche flottante		○
Suspension de la flèche		○
Inverseur manuel à 6 voies		○
PEB (prise électrique en tête de flèche)		○
Creeper		○
Débit constant à l'avant		○
Frein de remorque pneumatique / hydraulique		○
Mode godet (anti-tilting limité)		●



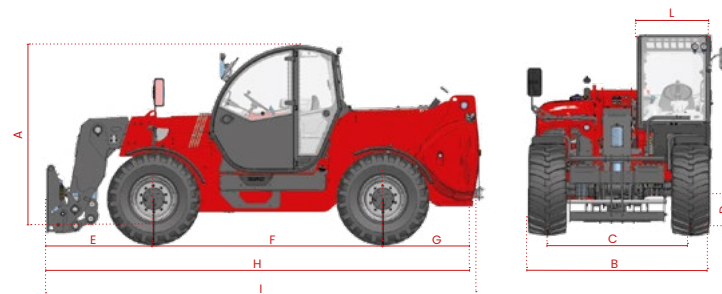
6.26

● Standard ○ Optional - Non disponible

HEAVY DUTY RANGE

9.60 - 9.70 - 10.65

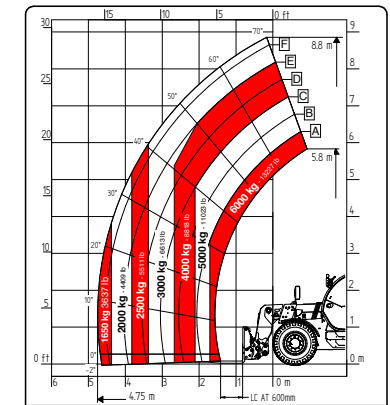
MODÈLES		9.60	9.70	10.65
DIMENSIONS				
[A] Hauteur	mm	2550	2550	2550
[B] Largeur	mm	2334	2334	2334
[C] Largeur de la voie	mm	1840	1840	1840
[D] Garde au sol	mm	410	410	410
[E] Porte-à-faux avant	mm	1373	1373	1673
[F] Empattement	mm	2950	2950	2950
[G] Porte-à-faux arrière	mm	1265	1265	1265
[H] Longueur sans crochet de remorque	mm	5556	5556	5856
[I] Longueur avec attelage de remorque	mm	5628	5628	5928
[L] Largeur de la cabine	mm	960	960	960
POIDS				
Classique 74	kg	10400	10700	11050
HLS 74	kg	10600	10900	11200
DÉTAILS				
Nombre des éléments télescopiques	nr	1	1	1
Capacité de charge maximale	kg	6000	7000	6500
Hauteur de levage maximale	m	8,8	8,8	9,5
Portée horizontale maximale	m	4,75	4,75	5,4
Portée maximale à la hauteur maximale	m	0,2	0,2	0,45
Angle d'oscillation	°	149	149	149
CAPACITÉ DU RÉSERVOIR				
Réservoir d'huile hydraulique	l	150	150	150
Réservoir de diesel	l	120	120	120
ATTACHEMENT POUR L'ÉQUIPEMENT				
FH HEAVY		●	●	●



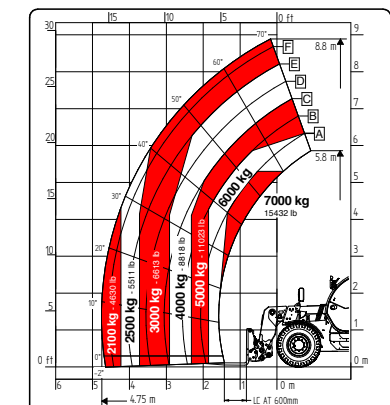
NOTE : Dimensions définies avec des roues de 22"

CONFIGURATIONS	CLASSIC 74	HLS 74	
TRANSMISSION			
Hydrostatique	2 vitesses mécaniques	2 vitesses mécaniques	
Vitesse	km/h	40	40
MOTEUR STAGE V			
Fabricant	Deutz	Deutz	
Puissance	kW/hp	74,4/101	74,4/101
Système de post-traitement	DOC + DPF + SCR	DOC + DPF + SCR	
Force de traction	daN	8500	9000
HYDRAULIQUE			
Type de pompe	engranages	engranages	
Débit hydraulique	l/bar	120/230	152/250
ROUES			
445/65 R22,5	●	●	
Rayon de braquage	m	4,5	4,5
VARIOUS			
Joystick	mécanique-électrique proportionnel	mécanique-électrique proportionnel	
Attache rapide	○	○	
Relevage arrière hydraulique électro-proportionnel à double effet	○	○	
Feux de travail LED à l'avant et à l'arrière	○	○	
Prise pour éclairage de remorque arrière	○	●	
Crochet d'attelage fixe 6 t	○	●	
Préchauffage de l'eau du moteur	○	○	
Climatisation	○	○	
Récupération d'énergie Ecofast	-	●	
Bras flottant	○	○	
Suspension de la flèche	○	○	
Inverseur manuel à 6 voies	○	○	
PEB (prise électrique en tête de flèche)	○	○	
Creeper	○	●	
Flux frontal constant	○	○	
Mode godet (anti-tilting limité)	●	●	
Frein de remorque pneumatique / hydraulique	○	○	
Mise à niveau latérale du châssis ±10°	●	●	

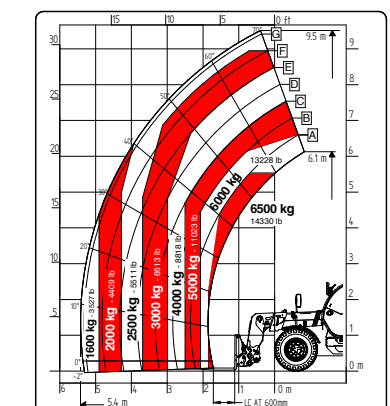
● Standard ○ Optional - Non disponible



9.60



9.70

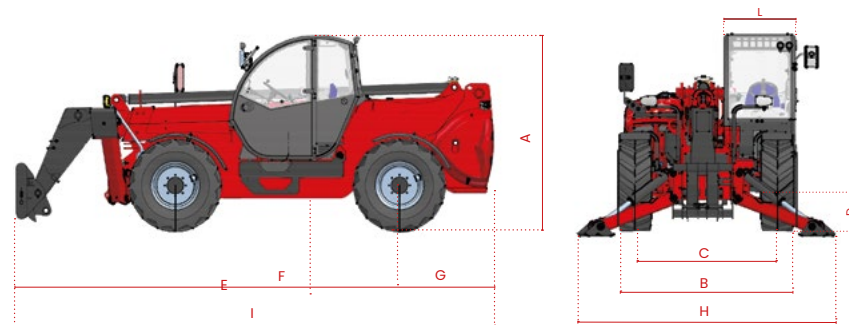


10.65

BIG RANGE

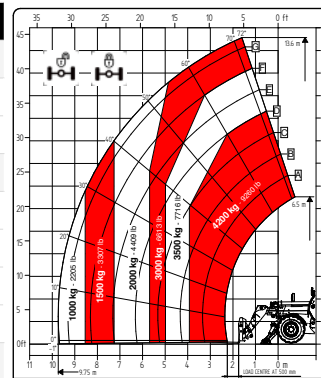
14.42 - 17.40 - 17.45

MODÈLES		14.42	17.40	17.45
DIMENSIONS				
[A] Hauteur	mm	2500	2500	2560
[B] Largeur	mm	2331	2331	2360
[C] Largeur de la voie	mm	1862	1862	1832
[D] Garde au sol	mm	280	280	340
[E] Porte-à-faux avant	mm	2180	2330	2330
[F] Empattement	mm	2950	2950	2950
[G] Porte-à-faux arrière	mm	1240	1240	1240
[H] Largeur avec stabilisateurs	mm	3418	3418	3418
[I] Longueur	mm	6370	6520	6520
[L] Largeur de la cabine	mm	960	960	960
POIDS				
Classique 55	kg	11000	11660	12080
Classique 74	kg	11110	11810	12150
DÉTAILS				
Nombre des éléments télescopiques	nr	2	3	3
Capacité de charge maximale	kg	4200	4000	4500
Hauteur de levage maximale	m	13,6	16,4	16,4
Portée horizontale maximale	m	9,75	12,6	12,6
Portée maximale à la hauteur maximale	m	1,6	2,5	2,5
Angle d'oscillation	°	144	144	144
CAPACITÉ DU RÉSERVOIR				
Réservoir d'huile hydraulique	l	150	150	150
Réservoir de diesel	l	120	120	120
ATTACHEMENT POUR L'ÉQUIPEMENT				
FH		●	●	●
EURO		○	○	○

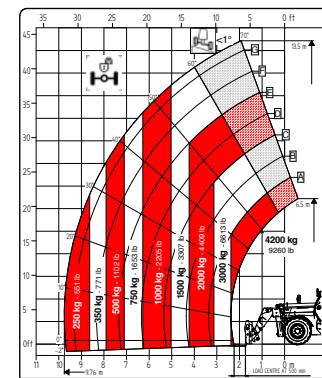


NOTE : Dimensions définies avec des roues de 20"

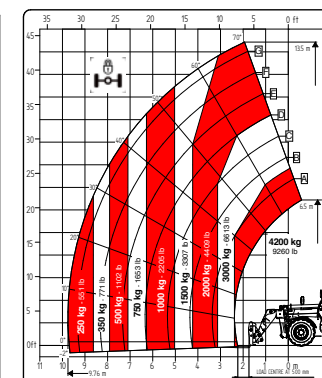
CONFIGURATIONS	CLASSIC 55	CLASSIC 74
TRANSMISSION		
Hydrostatique	vitesse unique	vitesse unique
Vitesse	km/h 25	30
MOTEUR STAGE V		
Fabricant	Deutz	Deutz
Puissance	kW/hp 55,4/75,3	74,4/101
Système de post-traitement	DOC + DPF	DOC + DPF + SCR
Force de traction	daN 5000	5000
HYDRAULIQUE		
Type de pompe	engranages	engranages
Débit hydraulique	l/bar 120/230	120/230
ROUES		
405/70 20	●	●
405/70 24	○	○
445/65 R22.5	○	○
Rayon de braquage	m 4,2	4,2
VARIOUS		
Joystick	mécanique-électrique proportionnel	mécanique-électrique proportionnel
Attache rapide	○	○
Relevage arrière hydraulique électro-proportionnel à double effet	○	○
Feux de travail LED à l'avant et à l'arrière	○	○
Prise pour éclairage de remorque arrière	○	○
Crochet d'attelage fixe 6 t	○	○
Préchauffage de l'eau du moteur	○	○
Climatisation	○	○
Flèche flottante	○	○
Suspension de la flèche	○	○
Inverseur manuel à 6 voies	○	○
PEB (prise électrique en tête de flèche)	○	○
Creeper	○	○
Flux frontal constant	○	○
Mode godet (anti-tilting limité)	●	●
Frein de remorque pneumatique / hydraulique	○	○
Mise à niveau latérale du châssis ±10°.	●	●
Stabilisateurs avant	●	●
Blocage de l'oscillation de l'essieu arrière	○	○



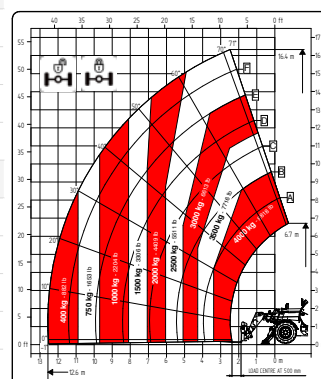
14.42



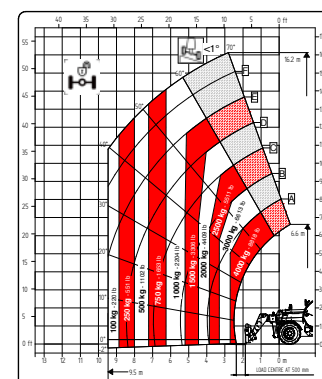
14.42



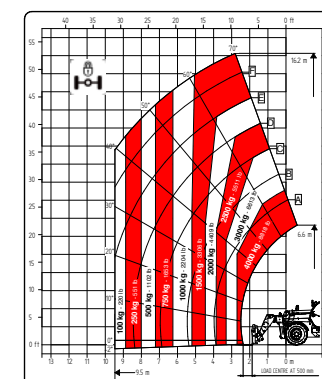
17.40



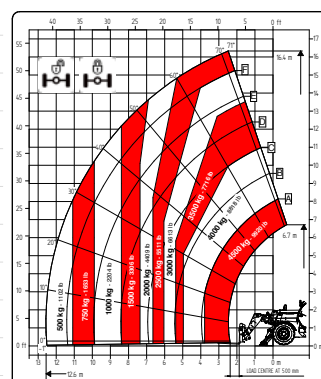
17.40



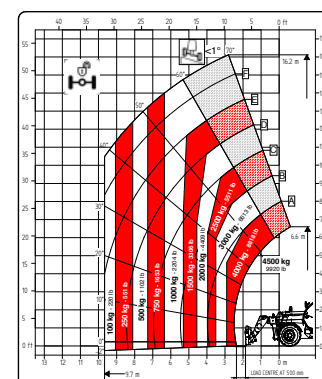
17.40



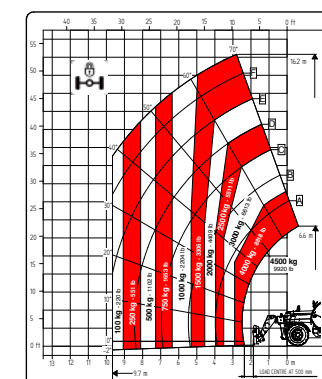
17.40



17.45



17.45



17.45

● Standard ○ Optional - Non disponible

ACCESSOIRES



BALAYEUSE ORIENTABLE



FOURCHES À PALETTES



PANIER PORTE-MATÉRIEL



PROLONGATEUR À TREILLIS AVEC CROCHET



PROLONGATEUR À TREILLIS AVEC TREUIL



BRAS AVEC CROCHET



PINCE DE TRI



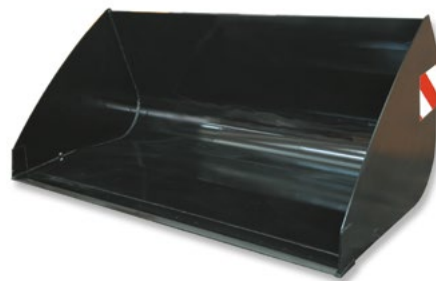
BENNE DE COULÉE À ENFOURCHER À
OUVERTURE HYDRAULIQUE



BENNE MÉLANGEUSE



GODET CONCASSEUR



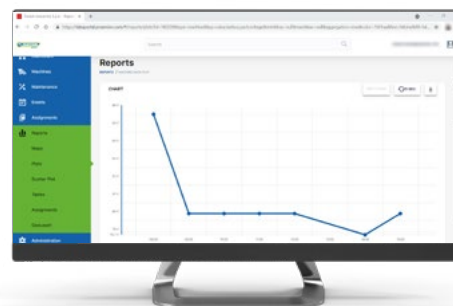
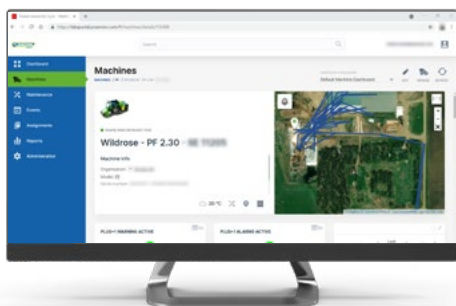
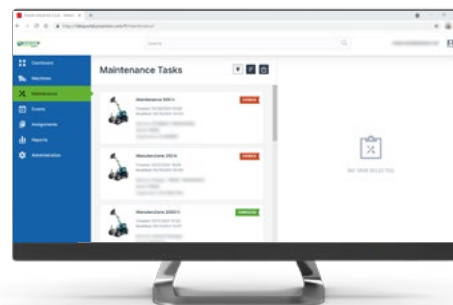
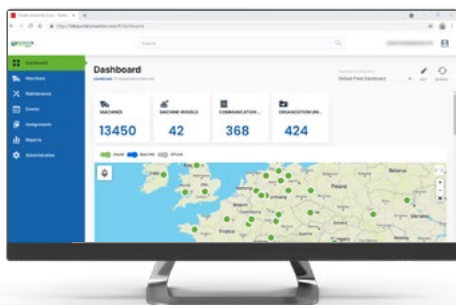
BENNE POUR MATÉRIAUX LÉGERS



BENNE AVEC DENTS

CONNECTIVITÉ FARMATICS

La gestion des équipements d'exploitation, l'échange d'informations, l'optimisation de la maintenance et le suivi préventif des problèmes deviendront la norme dans un avenir proche. Tous les chariots télescopiques de la gamme FS sont déjà prêts pour les intégrations à venir. Faresin recommande de suivre scrupuleusement les opérations d'entretien proposées par le constructeur afin de s'assurer du maintien de la valeur de la machine.



+

+

+

+

GPS

eSIM

CLOUD

PC, TABLETTE,
SMARTPHONE

**FAR
MATICS**
POWERED BY FARE SIN

POURQUOI FARMATICS ?

GÉOLOCALISATION ET GESTION DE LA FLOTTE ✓

ASSISTANCE À DISTANCE ✓

CRÉATION DE GRAPHIQUES DÉTAILLÉS
ET PERSONNALISÉS
POUR TOUS LES SIGNAUX ENREGISTRÉS

SURVEILLANCE DES PERFORMANCES
ET DES CONSOMMATIONS ✓

PROGRAMMATION DE L'ENTRETIEN ✓
ET GESTION DES COÛTS



ENSEMBLE DE SERVICES

Depuis plus de 20 ans, Faresin Industries fabrique des chariots télescopiques. Des produits de qualité reconnue, qui ont toujours été très appréciés sur le marché. Durant cette période, l'entreprise a acquis des compétences de haut niveau en matière de conception et de fabrication. En outre, l'entreprise a toujours été à l'écoute des besoins de ses clients afin de pouvoir offrir un ensemble de services de haut niveau à ceux qui doivent être productifs au quotidien.

ASSISTANCE 24/365

La satisfaction du client signifie pouvoir résoudre les problèmes dans les plus brefs délais. C'est pourquoi le service clientèle de Faresin est à votre disposition 24 heures sur 24, 365 jours par année.

L'EXTENSION DE GARANTIE

Pour intensifier notre offre aux clients, nous proposons un programme de garantie étendue flexible avec des options pour couvrir nos produits jusqu'à 3 ans ou 5000 heures. Le résultat est bien sûr une machine mieux entretenue et un historique d'entretien complet du produit, avec un bilan positif en cas d'échange ultérieur. Pour les entreprises, cela garantit une structure de coûts prévisible pour les opérations de maintenance régulière les travaux d'entretien exceptionnels.



PIÈCES DE RECHANGE ORIGINALES

Le service après-vente de Faresin dispose d'une série d'outils pour l'approvisionnement en pièces de rechange d'origine, qui garantissent la livraison dans toute l'Europe dans les 24 heures suivant la commande. Pour maintenir les performances maximales de ses machines, Faresin recommande toujours l'utilisation de pièces de rechange d'origine.



FARESINSHOP





 **SCHULER &
SCHULER AG**
HEBE- UND TRANSPORTTECHNIK
CH-6405 Immensee (SZ) contact@schuler-schuler.ch
Telefon +41 41 854 7000 Telefax +41 41 854 7001
www.schuler-schuler.ch

**FARESIN INDUSTRIES SPA
HEADQUARTERS**

Via dell'Artigianato, 36
36042 Breganze (Vicenza),
Italy
Tel. + 39 0445 800300
faresin@faresin.com

**FARESIN DEUTSCHLAND
GMBH**

Steinach B.R. - an der
Frankenhoehe 1
91605 Gallmersgarten,
Germany
Tel. +49 9843 9802828
lager@faresin.de

**FARESIN DEUTSCHLAND
NORD GMBH**

Wissmannstr, 59
27755 Delmenhorst, Germany
Tel. +49 4221 800 989-0
info@faresin-nord.de

FARESIN POLAND SP. Z O.O.

ul. Borowiacka 9
87-100 Toruń, Polska
Tel. +48 503 147 811
poland@faresin.com

**FARESIN INDUSTRIES
FRANCE**

2 Rue de l'Avenir
14460 Colombelles,
France
Tel + 33 2 31 82 79 61
france@faresin.com



05.2023

FARESIN.COM