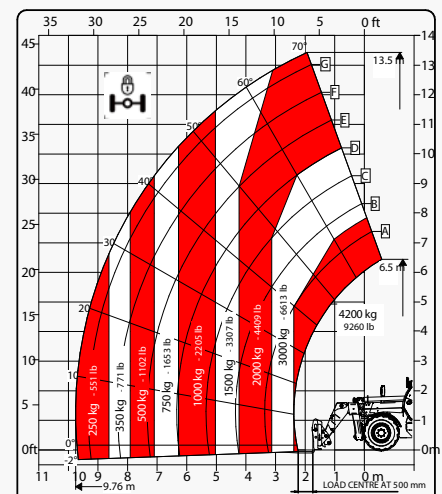
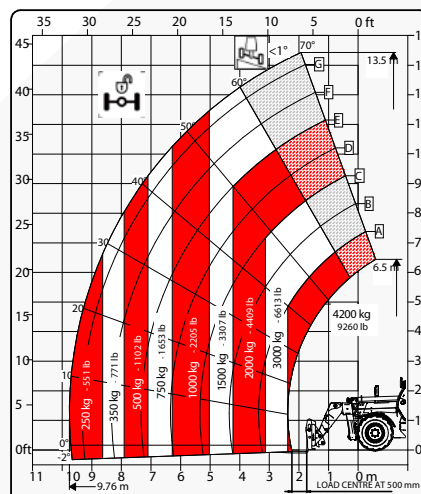
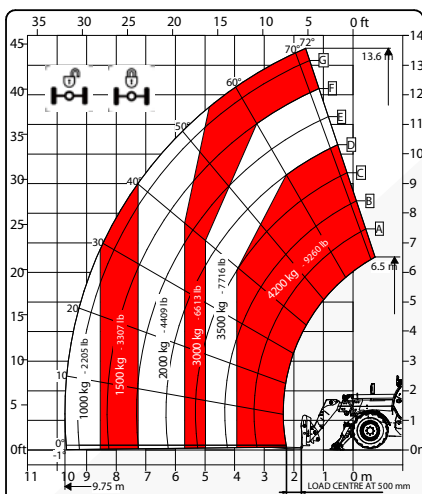


# TECHNISCHE DATENBLÄTT

## 14.42 BIG RANGE



Es wird darauf hingewiesen, dass Faresin Industries s.p.a. einen allgemeinen Haftungsausschluss bezüglich der Beschreibung der technischen und funktionellen Merkmale seiner Maschinen sowie der Methoden ihrer Verwendung, auch in Bezug auf ihre Sicherheit, anwendet. Der Haftungsausschluss ist als allgemein gültig zu verstehen, und deshalb lädt Faresin Industries s.p.a. Sie ein, ihn zur Kenntnis zu nehmen, auch durch Zugriff auf die Website: [www.faresinindustries.com](http://www.faresinindustries.com)

**SCHULER & SCHULER AG**  
 HEBE- UND TRANSPORTTECHNIK  
 CH-6405 Immensee (SZ) [contact@schuler-schuler.ch](mailto:contact@schuler-schuler.ch)  
 Telefon +41 41 854 7000 Telefax +41 41 854 7001  
[www.schuler-schuler.ch](http://www.schuler-schuler.ch)

# 14.42 BIG RANGE

## TECHNISCHE MERKMALE

MODELLE		14.42
<b>ABMESSUNGEN</b>		
[A] Höhe	mm	2500
[B] Breite	mm	2331
[C] Spurweite	mm	1862
[D] Bodenfreiheit	mm	280
[E] Voredere Übertragung	mm	2180
[F] Radstand	mm	2950
[G] Hintere Übertragung	mm	1240
[H] Breite mit stabilisatoren	mm	3418
[I] Länge	mm	6370
[L] Kabinenbreite	mm	960
<b>LEERGEWICHT</b>		
Classic 55	kg	11000
Classic 74	kg	11110

MODELLE		14.42
<b>DETAILS</b>		
Teleskopteile	nr	2
Max. Tragfähigkeit	kg	4200
Max Hubhöhe	m	13,6
Max horizontaler Auszug	m	9,75
Auszug auf max. Höhe	m	1,6
Gesamtschwenkwinkel	°	144
<b>FASSUNGSVERMÖGEN DES TANKS</b>		
Hydrauliköl	l	150
Dieseltank	l	120
<b>WERKZEUGAUFNAHME</b>		
FH		●
EURO		○

**HINWEIS:** Abmessungen bestimmt auf dem Modell mit Breifung 405/70 20

KONFIGURATION	CLASSIC 55	CLASSIC 74
<b>ANTRIEB</b>		
Hydrostatisch	stufenlos	stufenlos
Höchstgeschwindigkeit	km/h 25	30
<b>MOTOR STAGE V</b>		
Hersteller	Deutz	Deutz
Strom	kW/hp 55,4/75,3	74,4/101
System für Abgasnachbehandlung	DOC + DPF	DOC + DPF + SCR
Zugkraft	daN 5000	5000
<b>HYDRAULIK</b>		
Typ der Pumpe	zahnradpumpe	zahnradpumpe
Hydraulische Durchflussmenge	l/bar 120/230	120/230
<b>BEREIFUNG</b>		
405/70 20	●	●
405/70 24	○	○
445/65 R22.5*	○	○
Wenderadius	m 4,2	4,2
<b>VERSCHIEDENES</b>		
Joystick	mechanisch-elektro proportional	mechanisch-elektro proportional
Schnellkupplung	○	○
Hinterer doppeltwirkender Hydraulikanschluss mit elektro-proportionaler Steuerung	○	○
LED-Beleuchtung vorn und hinten	○	○
Hintere Anhängersteckdose	○	○
Feste Anhängerkupplung 6 t	○	○
Motorwasservorwärmung	○	○
Klimaanlage	○	○
Schwimmstellung	○	○
Fahrschwingungsdämpfer	○	○
Manueller 6 Wege Umschaltventil	○	○
PEB (Elektrische verbindung am Auslegerkopf)	○	○
Creeper	○	○
Vordere konstante Durchflussmenge	○	○
Schaufelmodus	●	●
Pneumatische / hydraulische Anhängerbremse	○	○
Seitlicher Hangausgleich des Rahmens ±10°	●	●
Abstützen vorn	●	●
Schwingungsblockierer Hinterachse	○	○

\* Standard bei Modellen 17.45

● Standard ○ Optional - Non disponibile